

Què fer després de l'ESO'2005?

QUADERN DE TRIA

Cal omplir el full 33 i el 35 ó el 37
i s'han de retornar al tutor/a corresponent
abans del 28 d'abril

Recordeu de quedar-vos còpia de la tria que heu fet en els fulls interns del dossier
(pàgines 5 i, 14-15 ó 16).



Índex del quadern

Instruccions per complimentar els fulls	3
Descripció de la "Tria de futur en acabar l'ESO"	5
Llistat de Cicles Formatius de Grau Mig	6
Descripció del Cicle Formatiu de grau mig de Gestió Administrativa	8
Descripció del Cicle formatiu de grau mig de Comerç	9
Descripció del Cicle formatiu de grau mig d'Equips i Instal·lacions Electrotècniques	10
Cicles formatius de Grau Superior	11
Cicles formatius de Grau Superior d'Arts plàstiques i disseny.....	13
Descripció del Batxillerat de la modalitat d'Humanitats i Ciències Socials	14
Descripció del Batxillerat la modalitat Tecnològica i de Ciències de la Naturalesa i la Salut	16
Descripció de les matèries de modalitat optatives de 1r de Batxillerat	17
Descripció de les matèries optatives de 1r de Batxillerat	19
Descripció del Batxillerat d'Arts.....	23
Centres docents que imparteixen la modalitat d'Arts i Ensenyaments Musicals.....	24
Possibilitats de tria al Batxillerat.....	26
Carreres universitàries a les que es pot accedir segons la modalitat de batxillerat i la matèria de modalitat obligatòria	28
Full de Tria: "Què fer en acabar l'ESO?"	33
Full que tots els alumnes que han triat Batxillerat d'Humanitats i Ciències Socials han de retornar al Tutor abans del 3 de maig.....	35
Full que tots els alumnes que han triat Batxillerat Tecnològic o de Ciències de la Naturalesa i la Salut han de retornar al Tutor abans del 3 de maig.....	37



INSTRUCCIONS PER OMPLIR LA SOL·LICITUD DE BATXILLERAT, CICLES FORMATIUS DE GRAU MIG I PGS

0.- Cal omplir els qüestionaris següents:

Tothom: el qüestionari de la pàgina 33

Alumnes que vulguin fer **batxillerat de la modalitat d'Humanitats i Ciències Socials:** el qüestionari de la plana 35 (a més del de la plana 33).

Alumnes que vulguin fer **batxillerat de la modalitat de Tecnologia i Ciències de la Naturalesa i la Salut:** el qüestionari de la plana 37 (a més del de la plana 33).

- 1.- Per escollir el Currículum propi de Batxillerat cal posar només una creu a l'espai ombrejat dins de cada modalitat de Batxillerat allà on està marcat (Planes 35 o 37 segons la modalitat de Batxillerat triada).
- 2.- Entre les Matèries Comunes i de Modalitat n'hi ha moltes que tenen una durada de dos cursos acadèmics.
- 3.- Les Matèries Optatives s'escolliran anualment o quadrimestral a 1r o a 2n de Batxillerat.
- 4.- L'elecció de futur de l'alumne ha de ser coherent amb les orientacions fetes pel Tutor d'acord amb el Currículum cursat a l'ESO. **És molt important tenir en compte les notes finals del cicle d'ESO-II.** Tots aquests factors coincideixen a l'hora d'escollir un Batxillerat o un Cicle Formatiu de Grau Mig; l'alumne i els Pares els han de considerar seriosament. **Tots aquells alumnes no orientats a Batxillerat per la Junta d'Avaluació i el Tutor de 4t d'ESO poden NO ser acceptats per cursar-lo en aquesta Escola.**
- 5.- L'elecció d'una Modalitat de Batxillerat condiciona els propers anys ja que d'aquesta elecció en depèn poder cursar una Carrera universitària o una altra o fer un Cicle Formatiu de Grau Superior o un altre (Veieu pàgines 11,12 i 13, 28,29 i 30, 31 i 32)).
- 6.- Per fer un canvi de Modalitat al Batxillerat s'ha de seguir el següent procediment:
 - a) Fer una instància a Direcció sol·licitant el canvi de Modalitat i en aquesta hi ha de constar:
 - justificació del perquè d'aquest canvi.
 - petició d'organització d'un nou Currículum coherent amb les orientacions del Tutor.
 - b) Direcció estudiarà les peticions de canvi de modalitat i acceptarà o denegarà les que es considerin oportunes atenent a la coherència pedagògica de la demanda i a les places disponibles.



Escola Joan Pelegrí

de la Fundació Cultural Hostafrancs
- escola concertada -

www.joanpelegri.com
escola@joanpelegri.com

- 7.- Per raons organitzatives i/o pedagògiques es poden proposar canvis de currículum a alguns alumnes que sol·licitin opcions molt minoritàries, incoherents o no escaients atesos els crèdits variables cursats a l'ESO.
- 8.- Omplir els fulls "Annex-Còpia" :
 - Pàgina 33,35 i 37 (cal lliurar-la al tutor/a el 3 de maig).



Descripció de la “Tria de futur en acabar l'ESO”

Nom i cognoms de l'alumne/a:	Grup de 4t d'ESO	Centre:
------------------------------	------------------	---------

**En cas d'aprovar l'ESO, voldria fer
(i per tant confirmar la matrícula en els cursos que es fan a l'Escola o a les escoles vinculades)**

Batxillerat a l'Escola Joan Pelegrí				
	Humanitats	Ciències Socials	Ciències Econòmiques i Socials	Humanitats i Ciències Socials
Batxillerat de la modalitat d'Humanitats i Ciències Socials				
Batxillerat de la modalitat Científica				
Batxillerat de la modalitat Tecnològica				

Els **Programes de Garantia Social** ofereixen formació tècnica especialitzada per aquells alumnes que no han acreditat l'ESO i que compleixen 16 anys durant l'any en curs. Els alumnes que cursen PGS tenen l'opció de presentar-se a les proves d'accés als Cicles Formatius de Grau Mig.

Programes de Garantia Social a l'Escola Joan Pelegrí	
Auxiliar d'oficina amb informàtica (750 h.) (550 h teòrico-pràctiques i 200 h. de pràctiques a les empreses)	
Auxiliar d'instal·lacions d'electricitat, aigua i gas (750 h.) (550 h teòrico-pràctiques i 200 h. de pràctiques a les empreses)	

Els **Cicles Formatius de Grau Mig** es poden cursar al **Centre d'Estudis Sant Francesc** amb el qual tenim signat un conveni de col·laboració pedagògica que permet ampliar l'oferta d'aquest nivell educatiu.

Cicles Formatius de Grau Mig a l'Escola Sant Francesc	
Cicle Formatiu de Grau Mig de Comerç (1400 h.)	
Cicle Formatiu de Grau Mig de Gestió Administrativa (1400 h.)	
Cicle Formatiu de Grau Mig d'Equips i Instal·lacions Electrotècniques (2000 h.)	

ALTRES ESTUDIS	
Altres estudis fora de l'Escola Joan Pelegrí o del Centre d'Estudis Sant Francesc	Què? On?

Observacions del Tutor (Nom:.....)



CICLES FORMATIUS DE GRAU MITJÀ DE FORMACIÓ PROFESSIONAL

La durada dels CFGM és variable, entre 1300 i 2000 hores. Els de 1300 o 1400 hores es fan en un curs acadèmic i els de més de 1400 hores en dos.

FAMÍLIA	CICLES FORMATIUS (Enllaços externs amb la web del Departament d'Ensenyament)
ACTIVITATS AGRÀRIES	Explotacions agràries intensives (2000 h) Explotacions agràries extensives (2000 h) Jardineria (2000 h) Explotacions ramaderes (2000 h) Treballs forestals i de conservació del medi natural (2000 h)
ACTIVITATS FÍSiques I ESPORTIVES	Conducció d'activitats fisicoesportives en el medi natural (1400 h)
ACTIVITATS MARITIMOPESQUERES	Pesca i transport marítim (2000 h) Operació, control i manteniment de màq.i instal. del vaixell (2000 h) Operacions de cultiu aquícola (1700 h) Busseig a profunditat mitjana (1400 h)
ADMINISTRACIÓ	Gestió administrativa (1300 h)
ARTS GRÀFIQUES	Impressió en Arts Gràfiques (1400 h) Preimpresió en Arts Gràfiques (2000 h) Enquadernació i manipulats de paper i cartró (1400 h)
COMERÇ I MÀRQUETING	Comerc (1400 h)
COMUNICACIÓ I IMATGE I SO	Laboratori d'imatge (1400 h)
EDIFICACIÓ I OBRA CIVIL	Obres de construcció (2000 h) Acabats de construcció (2000 h) Obres de formigó (2000 h) Operacions i manteniment de maquinària de construcció (2000 h)
ELECTRICITAT I ELECTRÒNICA	Equips i instal.lacions electrotècniques (2000 h) Equips electrònics de consum (2000 h)
FABRICACIÓ MECÀNICA	Mecanització (2000 h) Soldadura i caldereria (2000 h) Fosa (1400 h) Tractaments superficials i tèrmics (1400 h)
FUSTA I MOBLE	Fabricació a mida i instal.acions de fusteria i moble (2000 h) Fabricació industrial de fusteria i moble (1400 h) Transformació de fusta i suro (1300 h)
HOTELERIA I TURISME	Cuina (2000 h) Serveis de restaurant i bar (1400 h) Pastisseria i forneria (1400 h)
IMATGE PERSONAL	Perruqueria (2000 h) Estètica personal decorativa (1400 h) Caracterització (2000 h)
INFORMÀTICA	Explotació de sistemes informàtics (2000 h)
INDÚSTRIES ALIMENTÀRIES	Escorxador i carnisseria-xarcuteria (1400 h) Conserveria vegetal, càrnia i de peix (1400 h) Elaboració de vins i altres begudes (1400 h) Elaboració de productes làctics (1400 h) Elaboració d'olis i suc (1400 h) Panificació i rebosteria (1400 h)



Escola Joan Pelegrí

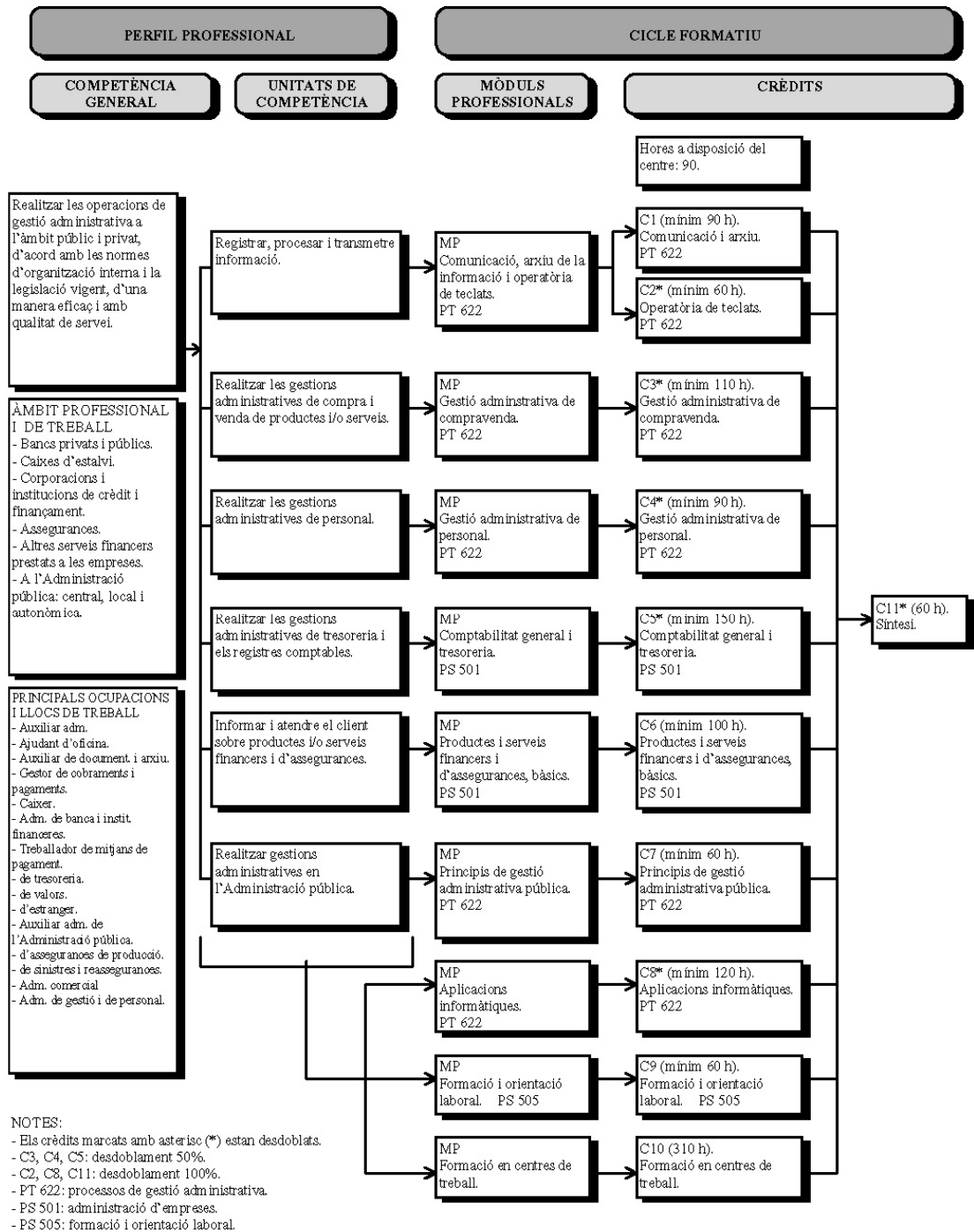
de la Fundació Cultural Hostafrancs
- escola concertada -

www.joanpelegri.com
escola@joanpelegri.com

	<u>Molineria i indústries cerealistes</u> (1400 h)
MANTENIMENT DE VEHICLES AUTOPROPULSATS	<u>Electromecànica de vehicles</u> (2000 h) <u>Carrosseria</u> (2000 h)
MANTENIMENT i SERVEIS A LA PRODUCCIÓ	<u>Instal.l i manteniment electromecànic i conducció de línies</u> (2000 h) <u>Muntatge i manteniment d'instal.lacions de fred, climatització i producció de calor</u> (2000 h) <u>Manteniment ferroviari</u> (1400 h)
QUÍMICA	<u>Laboratori</u> (1300 h) <u>Operacions de procés en planta química</u> (1400 h) <u>Operacions de transformació de plàstics i cautxú</u> (1400 h) <u>Operacions de procés de pasta i paper</u> (1400 h) <u>Operacions de fabricació de productes farmacèutics</u> (1400 h)
SANITAT	<u>Cures auxiliars d'infermeria</u> (1400 h) <u>Farmàcia</u> (1300 h)
SERVEIS SOCIOCULTURALS I A LA COMUNITAT	Atenció sociosanitària (2000 h)
TÈXTIL, CONFECCIÓ i PELL	<u>Confecció</u> (1400 h) <u>Producció de teixits de punt</u> (1400 h) <u>Producció de filatura i teixiduria de calada</u> (1400 h) <u>Operacions d'ennobliment tèxtil</u> (1400 h) <u>Calcat i marroquineria</u> (1400 h)
VIDRE i CERÀMICA	<u>Operacions de fabricació de productes ceràmics</u> (2000 h) <u>Operacions de fabricació de vidre i transformats</u> (1400 h)

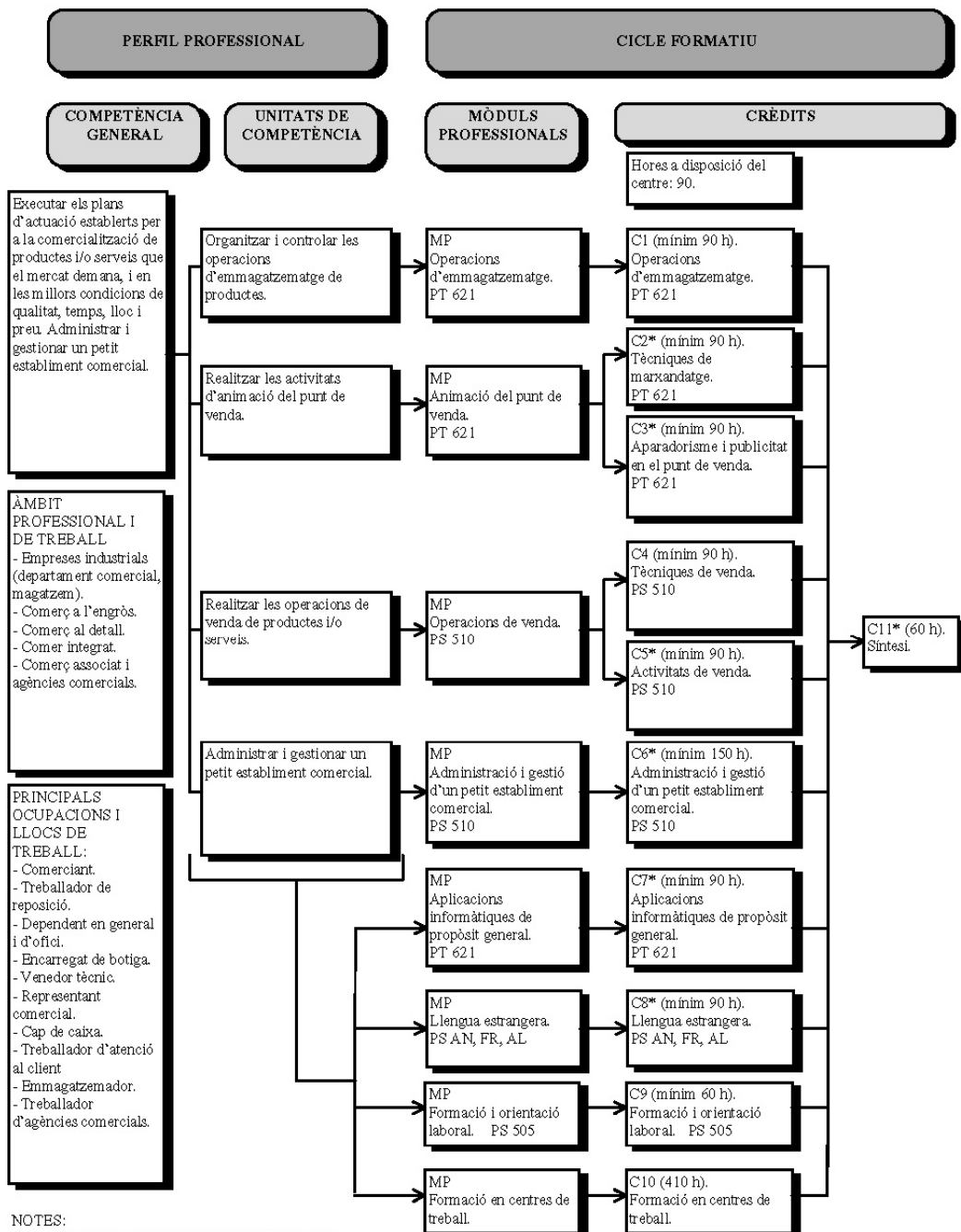


TÈCNIC EN GESTIÓ ADMINISTRATIVA (1.300 hores)





TÈCNIC EN COMERÇ (1.400 hores)

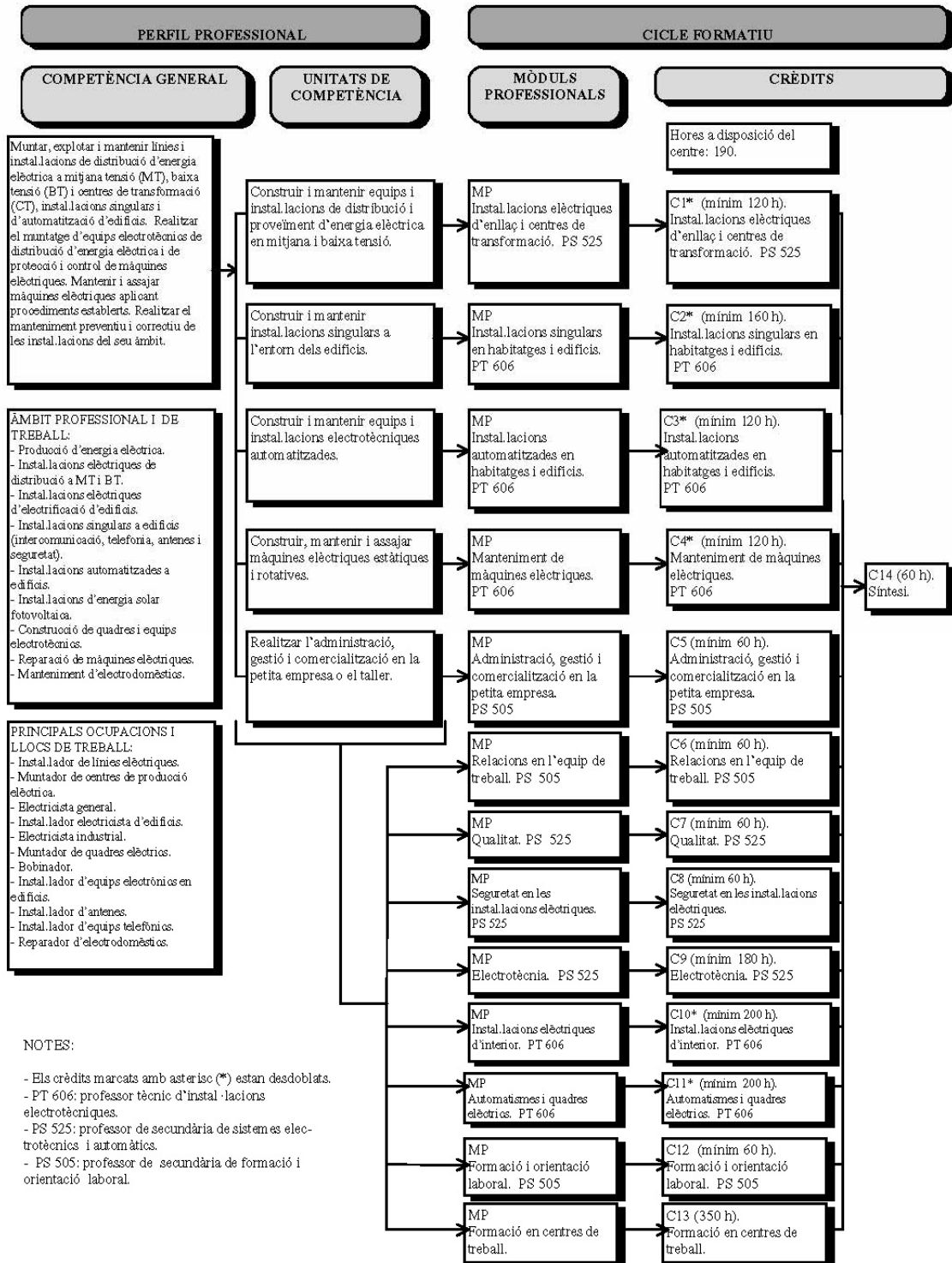


NOTES:

- Els crèdits marcats amb asterisc (*) estan desdoblats.
- C2, C3, C5, C6: desdoblament 50%.
- C7, C8, C11: desdoblament 100%.
- PT 621: processos comercials.
- PS 510: organització i gestió comercial.
- PS AN, FR, AL: professor de llengües estrangeres.
- PS 505: formació i orientació laboral.



TÈCNIC EN EQUIPS I INSTAL·LACIONS ELECTROTÈCNiques (2.000 hores)





CICLES FORMATIUS DE GRAU SUPERIOR DE FORMACIÓ PROFESSIONAL

FAMÍLIA	CICLES FORMATIUS (Enllaços externs amb la web del Departament d'Ensenyament)
ACTIVITATS AGRÀRIES	Gestió i organització d'empreses agropecuàries (2000 h) Gestió i organització de recursos naturals i paisatgístics (2000 h)
ACTIVITATS FÍSQUES I ESPORTIVES	Animació d'activitats físiques i esportives (2000 h)
ACTIVITATS MARITIMOPESQUERES	Navegació, pesca i transport marítim (2000 h) Producció aquícola (2000 h) Supervisió i control de màquines i instal.lac. del vaixell (2000 h)
ADMINISTRACIÓ	Administració i finances (2000 h) Secretariat (1300 h)
ARTS GRÀFIQUES	Disseny i producció editorial (2000 h) Producció en indústries d'arts gràfiques (2000 h)
COMERÇ I MÀRQUETING	Gestió comercial i màrqueting (1400 h) Comerç internacional (2000 h) Serveis al consumidor (1400 h) Gestió del transport (2000 h)
COMUNICACIÓ, IMATGE I SO	Producció d'audiovisuals, ràdio i espectacles (2000 h) Realització d'audiovisuals i espectacles (2000 h) Imatge (2000 h) So (2000 h)
EDIFICACIÓ I OBRA CIVIL	Desenvolupament i aplicació de projectes de construcció (2000 h) Desenvolupament de projectes urbanístics i operacions topogràfiques (2000 h) Realització i plans d'obres (1700 h)
ELECTRICITAT I ELECTRÒNICA	Sistemes de regulació i control automàtics (2000 h) Sistemes de telecomunicacions i informàtics (2000 h) Instal.lacions electrotècniques (2000 h) Desenvolupament de productes electrònics (2000 h)
FABRICACIÓ MECÀNICA	Producció per mecanització (2000 h) Desenvolupament de projectes mecànics (2000 h) Construccions metàl.liques (2000 h) Producció per fosa i pulvimetal.lúrgia (2000 h) Òptica d'ullera (2000 h)
FUSTA I MOBLE	Desenvolupament de productes de fusteria i moble (2000 h) Producció de fusta i moble (2000 h)
HOTELERIA I TURISME	Informació i comercialització turístiques (1400 h) Restauració (2000 h) Agències de viatge (1400 h) Allotjament (1400 h) Animació turística (1400 h)
IMATGE PERSONAL	Assessoria d'imatge personal (1700 h) Estètica (2000 h)
INDÚSTRIES ALIMENTÀRIES	Indústria alimentària (2000 h)
INFORMÀTICA	Desenvolupament d'aplicacions informàtiques (2000 h) Administració de sistemes informàtics (2000 h)
MANTENIMENT DE VEHICLES AUTOPROPULSATS	Automoció (2000 h) Manteniment aeromecànic (2000 h) Manteniment d'aviònica (2000 h)



MANTENIMENT i SERVEIS A LA PRODUCCIÓ	Desenvolupament de projectes d'instal.lacions de fluids, tèrmiques i de manutenció (2000 h) Manteniment d'equip industrial (2000 h) Muntatge i manteniment d'instal.lacions d'edifici i procés (2000 h) Prevenió de riscos professionals 2000 h)
QUÍMICA	Anàlisi i control (2000 h) Química ambiental (1400 h) Indústries de procés químic (1400 h) Fabricació de productes farmacèutics i afins (1400 h) Plàstics i cautxu (1400 h) Indústries de procés de pasta i paper (1400)
SANITAT	Higiene bucodental (1400 h) Imatge per al diagnòstic (2000 h) Laboratori de diagnosi clínica (2000 h) Dietètica (2000 h) Anatomia patològica i citologia (2000 h) Documentació sanitària (1400 h) Salut ambiental (2000 h) Pròtesi dental (2000 h) Ortesis i pròtesis (2000 h) Radioteràpia (1700 h) Audiopròtesi (2000 h)
SERVEIS SOCIOCULTURALS i A LA COMUNITAT	Animació sociocultural (1700 h) Educació infantil (2000 h) Integració social (1700 h) Interpretació de la llengua de signes (2000 h)
TÈXTIL, CONFECCIÓ i PELL	Processos de confecció industrial (1400 h) Processos tèxtils de filatura i teixiduria de calada (1400 h) Processos d'ennobliment tèxtil (1400 h) Patronatge (1400 h) Processos tèxtils de teixiduria de punt (1400 h) Adobs (1400 h)
VIDRE i CERÀMICA	Fabricació i transformació de productes de vidre (1400 h) Desenvolupament i fabricació de productes ceràmics (2000 h)



CICLES FORMATIUS DE GRAU SUPERIOR D'ARTS PLÀSTIQUES I DISSENY

(Aquests Cicles Formatius de Grau Superior tenen una **prova específica d'accés** que han de superar tots els alumnes que vulguin fer-los).

FAMÍLIA	CICLES FORMATIUS (Enllaços externs amb la web del Departament d'Ensenyament)
ARTS APLICADES DE L'ESCULTURA	Ars aplicades de l'escultura (1875 h) Ars aplicades de la fusta (1875 h) Arts aplicades del metall (1875 h) Arts aplicades de la pedra (1875 h)
ARTS APLICADES A LA INDUMENTÀRIA	Estilisme d'indumentària (1875 h) Modelisme d'indumentària (1875 h)
ARTS APLICADES AL LLIBRE	Gravat i tècniques d'estampació (1950 h) Enquadernació artística (1800 h) Edició d'art (1800 h)
ARTS APLICADES AL MUR	Arts aplicades al mur (1800 h) Mosaics (1800 h)
ART FLORAL	Art floral (1950 h)
CERÀMICA ARTÍSTICA	Ceràmica artística (1850 h) Modelisme i matriceria ceràmica (1850 h)
DISSENY GRÀFIC	Il·lustració (1950 h) Fotografia (1950 h) Gràfica publicitària (1950 h)
DISSENY INDUSTRIAL	Modelisme i maquetisme (1900 h) Modelisme industrial (1900 h) Mobiliari (1900 h)
DISSENY D'INTERIORS	Projectes i direcció d'obres de decoració (1950 h) Arquitectura efímera (1950 h) Moblament (1950 h) Aparadorisme (1950 h) Elements de jardí (1950 h)
ESMALTS ARTÍSTICS	Esmalt artístic al foc sobre metalls (1950 h)
JOIERIA D'ART	Joieria artística (1875 h) Orfebreria i argenteria artística (1850 h)
TÈXTIL ARTÍSTICS	Estampacions i tintatges artístics (1950 h) Art tèxtil (1950 h) Col·lorit de col·leccions (1950 h) Estilisme de teixits de calada (1950 h)
VIDRE ARTÍSTIC	Arts del vidre (1950 h) Vitralls artístics (1950 h)



Humanitats i Ciències Socials

Descripció del Batxillerat:

MATÈRIES COMUNES:

1r curs	2n curs
Català (3)	Català (3)
Castellà (3)	Castellà (3)
Anglès (3)	Anglès (3)
Filosofia (3)	Filosofia (3)
Ed. Física (2)	Història (4)
Tutoria (1)	Tutoria (1)

MATÈRIES DE MODALITAT DEL BATX. D'HUMANITATS:

Orientat a estudis de filologia, dret, art, ...

1r curs	2n curs
Llatí (3)	Llatí (3)
Literatura castellana (3)	Literatura catalana (3)
H ^a del món contemporani (3)	H ^a de l'Art (3)
Psicologia (3)	Geografia (3)

MATÈRIES DE MODALITAT DEL BATX. DE C. SOCIALS:

Orientat a estudis de psicologia, sociologia, ...

1r curs	2n curs
Matemàtiques C. Socials (3)	Matemàtiques C. Socials (3)
Literatura castellana (3)	Literatura catalana (3)
H ^a món contemporani (3)	H ^a de l'Art (3)
Psicologia (3)	Geografia (3)



MATÈRIES DE MODALITAT DEL BATX. D'HUMANITATS i C. SOCIALS (Doble via):

1r curs	2n curs
Llatí (3)	Llatí (3)
Matemàtiques C. Socials (3)	Matemàtiques C. Socials (3)
H ^a del món contemporani (3)	H ^a de l'Art (3)
Psicologia (3)	Geografia (3)

MATÈRIES DE MODALITAT DEL BATX. DE C. ECONÒMIQUES I SOCIALS:

Orientat a estudis d'Administració i direcció d'empreses, c. econòmiques, c. empresarials, ...

1r curs	2n curs
Matemàtiques C. Socials (3)	Matemàtiques C. Socials (3)
Economia i organització d'empresa (3)	Economia i organització d'empresa (3)
H ^a món contemporani (3)	H ^a de l'Art (3)
Economia (3)	Geografia (3)

MATÈRIES OPTATIVES DE 1r curs:

Francès (4)	Alemany (4)	Antropologia (2)	Art (2)	Lògica (2)	Formació Laboral (2)	Les religions al món (2)
		H^a Catalunya (2)	Sociologia (2)	Estètica (2)	L.Universal (2)	

TREBALL DE RECERCA (2):

A realitzar entre 2n, 3r i 4t crèdit.



Tecnològic i C. de la Naturalesa i la Salut

Descripció del Batxillerat:

MATÈRIES COMUNES:

1r curs	2n curs
Català (3)	Català (3)
Castellà (3)	Castellà (3)
Anglès (3)	Anglès (3)
Filosofia (3)	Filosofia (3)
Ed. Física (2)	Història (4)
Tutoria (1)	Tutoria (1)

MATÈRIES DE MODALITAT DEL BATX. TECNOLÒGIC:

Orientat a estudis d'enginyeria, arquitectura, ...

1r curs	2n curs
Matemàtiques (4)	Matemàtiques (4)
Física (3)	Física (3)
Tecnologia (3)	Tecnologia (3)
Mecànica (3)	Dibuix /Electrotècnia/Programació informàtica (3) (Cal triar una matèria)
Dibuix/Química/ Electrònica/Programació informàtica(3) (Cal triar una matèria)	

MA
TE

RIES DE MODALITAT DEL BATX. DE C. DE LA NATURALESA I LA SALUT:

Orientat a estudis de medicina, veterinària, farmàcia, ...)

1r curs	2n curs
Matemàtiques (4)	Matemàtiques (4)
Física (3)	Química (3)
Química (3)	Biologia (3)
Biologia (3)	Dibuix /C. de la terra i medi ambient/Física (3) (Cal triar una matèria)
Dibuix/C. de la terra i medi ambient (3) (Cal triar una matèria)	

Treball de recerca (2): A realitzar entre 2n, 3r i 4t crèdit.



Descripció de les matèries de modalitat optatives de primer de Batxillerat

PSICOLOGIA	ECONOMIA
<p><i>Podem definir la Psicologia com la ciència de la conducta i els processos mentals. Es tracta d'una ciència molt jove connectada amb moltes disciplines, des de la fisiologia, passant per la sociologia, la medicina o la filosofia.</i></p> <p>CONCEPTES Definició de psicologia i escoles psicològiques. Camps d'aplicació de la psicologia. Bases biològiques de la conducta humana. El cervell. Els ECA's provocats (drogues i hipnosi) i no provocats (somni i febre). Processos psicològics: percepció; memòria i aprenentatge; llenguatge, intel·ligència i creativitat; motivació i afectivitat. El comportament individual. Noció de personalitat i teories. Psicopatologia.</p> <p>PROCEDIMENTS Coneixement de les tasques que realitzen els psicòlegs d'acord amb el seu àmbit de treball i els mètodes que utilitzen en cada cas. A partir de la pròpia experiència (exercicis, tests, somnis, textos fonamentals...) i el món del cervell, reflexió sobre cadascun dels estadis del procés de coneixement.</p> <p>VALORS I NORMES Expressió crítica de les idees pròpies i valoració crítica de les idees alienes. Rigor, claredat, precisió en l'exposició de les concepcions pròpies. Actitud d'autoconeixement. Conscienciació de les manipulacions a què podem ser sotmesos.</p> <p>Aquesta matèria va adreçada a tot l'alumnat.</p>	<p><i>L'Economia estudia un problema essencial: la utilització d'uns recursos escassos per cobrir les necessitats il·limitades dels individus. Cada dia ens relacionem amb l'economia: quan agafes l'autobús per venir a l'escola en comptes de fer-ho caminant, estàs prenent una decisió econòmica. El mateix passa quan els diners per anar al cinema els fiques a la Guardiola. Tot allò que fas té influència en l'activitat econòmica. No pots fugir de l'Economia, per tant, per què no intentes entendre-la ?</i></p> <p>CONCEPTES Definició d'Economia: macroeconomia i microeconomia. Els sistemes econòmics: el d'economia de mercat. Empresa: producció i costos. Els factors productius. Les imperfeccions del mercat. La comptabilitat nacional. El paper de l'Estat en l'economia. El diner i el sistema financer. La inflació i la desocupació. Les relacions econòmiques internacionals. La mundialització de l'economia. Desenvolupament i subdesenvolupament.</p> <p>PROCEDIMENTS Anàlisi del mercat amb corbes d'oferta i demanda. Calcular i relacionar les diverses variables econòmiques. Anàlisi d'estadístiques sobre producció nacional. Identificació dels instruments que utilitza l'Estat per al control de l'activitat econòmica. Anàlisi del comerç internacional amb la balança de pagaments.</p> <p>VALORS I NORMES Entendre el funcionament del sistema d'economia de mercat. L'objectiu final és ser capaços d'analitzar i entendre informacions generals d'àmbit econòmic. Ser crítics amb la realitat econòmica que tot ho envolta. És un curs teòric bàsicament, però l'actitud receptiva cap a una matèria nova és molt important.</p> <p>Adreçat a tot l'alumnat interessat en aquests temes, però especialment als del batxillerat administratiu.</p>



CIÈNCIES DE LA TERRA I EL MEDI AMBIENT	DIBUIX TÈCNIC	ELECTRÒNICA
<p><i>Les Ciències de la Terra i Medi Ambient és una matèria que estudia les interrelacions entre el sistema humà i els altres sistemes terrestres. Té un important enfocament interdisciplinari i de síntesi ja que considera la Terra com un sistema global en què els components físics són modificats per l'espècie humana i els components socioculturals.</i></p> <p>CONCEPTES Coneixement de tots els sistemes que formen part del nostre planeta: atmosfera, hidrosfera, litosfera, així com dels processos que hi tenen lloc, impactes produïts per l'home sobre els mateixos, els riscos i la gestió realitzada tant per prevenir els impactes com per reparar els danys. Aquesta matèria té una estreta relació amb la Geologia.</p> <p>PROCEDIMENTS Realització de gràfiques. Treball amb articles de premsa. Realització de murals i exposicions de temes a classe. Visualització de documentals i pel·lícules relacionades amb la matèria.</p> <p>VALORS I NORMES. Interès pel medi que ens envolta per tal de comprendre millor la seva dinàmica. Esperit crític envers les actuacions que deriven en forts impactes amb la natura.</p> <p>Aquesta matèria és adequada per alumnes de la modalitat de Batxillerat de Ciències de la naturalesa i la Salut.</p>	<p><i>El Dibuix Tècnic consolida i amplia els coneixements de la formació tècnica dels alumnes que trien el Batxillerat Científic o Tecnològic. El Disseny Industrial l'entendem com una activitat creativa que es basa en la ciència i la tècnica i que s'expressa mitjançant el dibuix. Els sistemes de representació constitueixen la manera objectiva de representar gràficament la realitat que ens envolta.</i></p> <p>CONCEPTES Mètode projectual: desenvolupament d'un projecte. Investigació, procés creatiu, realització. Aspectes formals i funcionals. Normalització. Acotació. Aprofundiment en el nivell de representació gràfica. Sistemes de representació: Sistema acotat, sistema dièdric, sistema axonomètric i sistema cònic. Moviments a l'espai: Abatiments, girs i canvis de pla. Geometria descriptiva.</p> <p>PROCEDIMENTS Desenvolupament d'un projecte del que s'avaluarà la investigació, el procés creatiu i els aspectes formals i funcionals. Pràctiques amb CAD. Representació gràfica de formes en els diferents sistemes de representació. Solució de problemes de geometria descriptiva.</p> <p>VALORS I NORMES Sistematització en el procés de treball. Interès pel coneixement tècnic i científic de les formes. Actitud autocrítica.</p> <p>Aquesta matèria és recomanable per a futurs estudiants d'Arquitectura, estudis de disseny i Enginyeries.</p>	<p><i>Aquesta matèria pretén treballar alguns dels elements de la cultura tecnològica que facilitin a l'alumnat la comprensió dels fonaments d'aquesta tecnologia presents en molts àmbits de l'activitat humana, en particular en el món de la indústria. També s'ha d'evidenciar la relació amb els continguts d'altres matèries del Batxillerat com l'Electrotècnica, la Tecnologia Industrial i la física, a fi de facilitar una comprensió àmplia dels seus continguts. Atesa la seva evolució, aquest camp de coneixement és cada vegada més present en diferents àmbits específics, i també en la vida quotidiana (llar, oci). La matèria compleix la funció d'introduir l'alumnat en els coneixements específics d'aquesta tecnologia i preparar-lo per als reptes del futur.</i></p> <p>CONCEPTES Orígens, evolució i perspectives de la tecnologia electrònica. Electrònica analògica. Els semiconductors: materials semiconductors. Diodes de semiconductor. El transistor: estructura i tipus de transistors. L'amplificador operacional. Sensors. Altres circuits integrats lineals: estabilitzadors de tensió, amplificadors de potència i altres operacions específiques. Instrumentació electrònica: polímetre, oscil·loscopi, font d'alimentació, generador de senyal, ordinador. Electrònica digital. Representació binària de la informació. Circuits combinacionals. Circuits seqüencials. Circuits convertidors: analògic- digital i digital- analògic. Circuits i dispositius programables. Electrònica aplicada. El control automatitzat. L'adquisició de dades. Les telecomunicacions. Altres àmbits.</p> <p>PROCEDIMENTS Identificació de components electrònics (passius, actius, integrats, analògics i digitals). Recerca d'informació de components (catàlegs, manuals, bases de dades, mesures) i determinació experimental de les magnituds característiques més importants. Representació de circuits emprant la simbologia adequada. Muntatge de circuits a partir de l'esquema. Realització de mesures i comprovació del funcionament dels circuits. Realització de càlculs i ús de la notació específica (equacions lògiques i numèriques), identificació de les variables que intervenen en un càlcul i homogeneïtzació de les unitats en els termes d'una expressió. Organització, tractament i interpretació de les dades en taules i gràfics. Disseny d'un circuit simple a partir d'una necessitat i verificació del seu funcionament. Simulació de circuits per mitjà de programes d'ordinador. Anàlisi de l'impacte de l'electrònica en la societat actual.</p> <p>VALORS I NORMES Valoració crítica de l'impacte dels productes electrònics en la societat. Actitud de treball sota les normes i convencions tecnològiques internacionals establertes. Cura dels instruments i les eines. Ús apropiat de la terminologia tècnica. Interès per la feina i la seva qualitat. Interès per treballar amb ordre, estructuració i pulcritud, tan individualment com en equip. Hàbit de desmarcar els instruments e els components en el lloc adequat. Planificació i estructuració de les activitats que s'han de realitzar. Valoració dels resultats del treball al llarg de l'elaboració d'un projecte de grup o individual.</p> <p>Aquesta matèria va adreçada a tots els alumnes de la modalitat de Tecnologia.</p>



Descripció de les matèries optatives de primer de Batxillerat

FRANCÈS	ALEMANY	ANTROPOLOGIA
<p><i>Aquest curs de Francès és la continuació de la iniciació que s'ha fet a l'ESO i per tant s'aprofundeix en el coneixement d'aquesta llengua tan propera a nosaltres, amb la qual tenim una estreta relació històrica i cultural.</i></p> <p>CONCEPTES</p> <p>Revisió i aprofundiment de la gramàtica del francès. Els temps verbals (indicatiu, imperatiu i subjuntiu). Estil directe i indirecte. Els pronoms personals. Els adjectius possessius. Preposicions de temps i lloc. Pronoms interrogatius. Els comparatius. Ampliació del lèxic bàsic vist fins ara. "Les expressions imagées". Domini dels diversos registres de parla: "soutenu", estàndard, "familier", vulgar. La francofonia. Cultura i civilització francesa.</p> <p>PROCEDIMENTS</p> <p><i>Realització d'activitats d'aprofundiment en el lèxic. Creació d'activitats per millorar les quatre competències: comprensió oral i escrita, realització de discursos escrits i orals. Especial incidència en la fonètica. Aprenentatge actiu per resoldre qualsevol situació comunicativa en països francòfons.</i></p> <p>VALORS I NORMES.</p> <p>Interès per conèixer l'altre a través de la llengua estrangera. La llengua com a mitjà de comunicació i, per tant, eina per a la tolerància. Aptitud per a l'autoaprenentatge. Autonomia i capacitat de treball en equip.</p> <p>Aquesta matèria és adequada per alumnes de qualsevol modalitat de batxillerat. No es recomana a aquells alumnes amb dificultats amb les llengües. S'ha de tenir el nivell mínim de francès de l'ESO.</p>	<p><i>Després de l'anglès, l'alemany és una de les llengües que més s'estudien arreu del món. Només a Europa, més de cent milions de persones el tenen com a idioma matern.</i></p> <p>CONCEPTES</p> <p>Introducció a la gramàtica i lèxic de l'alemany. Els temps verbals més bàsics (present, passat i imperatiu). Els pronoms personals. Els adjectius possessius. Preposicions de temps i lloc. Pronoms interrogatius. Els comparatius. Els camps semàntics: de la família, els animals, l'escola, la música, el menjar i beure, les activitats de temps de lleure, els dies de la setmana i els mesos,...</p> <p>PROCEDIMENTS</p> <p><i>Realització d'activitats d'iniciació al lèxic. Creació dirigida de frases. Producció de textos i missatges orals i escrits (diàlegs, cartes, narracions,...) Aprenentatge actiu per resoldre qualsevol situació comunicativa en països de llengua germànica.</i></p> <p>VALORS I NORMES</p> <p><i>Constància en el treball i l'estudi. Interès, curiositat i respecte per la llengua i la cultura alemanya.</i></p> <p>Aquesta matèria és adequada per alumnes de qualsevol modalitat de batxillerat. No es recomana a aquells alumnes amb dificultats amb les llengües.</p>	<p>Simbolismo general.</p> <p><i>Interpretación de sueños, presentados por los alumnos/as. Análisis interpretativo, simbólico, arquetipos del inconsciente, puesta en común y elaboración de tablas de correspondencia simbólica, así como elaboración de un pequeño diccionario simbólico y de aplicaciones interpretativas.</i></p> <p>Historia de la utopías. Películas que presenten una visión del futuro tanto utópico como antiutópico y análisis de los aspectos simbólicos (técnicos, genéticos, mutantes, robótica y comparación con las utopías del pasado y el pensamiento utópico occidental.</p> <p>CONCEPTES</p> <p><i>Los sueños y su significado. Arquetipos del inconsciente. Análisis de mitos y símbolos. Redacción y recopilación de sueños, comparación con la iconografía fílmica y el arte occidental.</i></p> <p>Atenas y la Atlántida. Las utopías cristianas. Las utopías del nuevo mundo. De la luna a la revolución. La utopía y los tiempos modernos. Símbolos de la utopía y la antiutopía.</p> <p>PROCEDIMENTS</p> <p>Lectura de textos y visionado de películas con actitud analítica y crítica. Identificación de mitos y símbolos. Reconocimiento de los arquetipos, de los símbolos utópicos y antiutópicos. Hábito de utilización de las fuentes bibliográficas.</p> <p>VALORS I NORMES</p> <p>Pulcritud y puntualidad en la presentación de trabajos. Valoración de la asistencia a clase. Interés y trabajo constante. Respeto por las diversas manifestaciones culturales.</p> <p>Esta materia es adecuada para todos los alumnos de primero de bachillerato, especialmente en los currículums humanístico y social. Es útil para complementar la materia de Historia del Arte, Lenguas, Filosofía, pero tiene también interés en relación a la Historia de la Ciencia.</p>



ART	LÒGICA	LITERATURA UNIVERSAL
<p>Aquesta matèria té la finalitat de donar a conèixer tres períodes cabdals de la Història de l'Art: Medieval, Renaixement i Barroc, els seus autors i les obres més significatives. Constitueix una iniciació i alhora un complement de la matèria de modalitat obligatòria d'Història d'Art que es cursarà a segon de Batxillerat.</p> <p>Es vol donar una visió global, estilística i cronològica d'aquests períodes artístics i desenvolupar l'interès i el gust per l'Art.</p> <p>CONCEPTES</p> <p>Coneixerem fonamentalment l'estil romànic i el gòtic amb les seves obres més representatives com Santiago de Compostela, Chartres, etc.</p> <p>També farem art del Renaixement i els seus grans autors: Miquel Àngel, Leonardo da Vinci, etc.</p> <p>Acabarem el crèdit amb l'estil Barroc i els seus grans mestres, Velázquez, Rembrandt, entre d'altres.</p> <p>PROCEDIMENTS</p> <p>Identificació de causes i conseqüències dels fenòmens artístics en els seu context històric, en especial referència als precedents continguts estilístics.</p> <p>Anàlisi i interpretació d'obres d'art tot aplicant un esquema de lectura específic.</p> <p>Aplicació del vocabulari específic dels elements artístics.</p> <p>ACTITUD I VALORS</p> <p>Valoració positiva per obtenir una actitud empàtica respecte a les obres d'art.</p> <p>Interès en participar en activitats de caire artístic.</p> <p>Sensibilitat per la bellesa i l'harmonia.</p> <p>Gust per la observació i la percepció de sensacions.</p> <p>Aquesta matèria va adreçada a tots els alumnes de la modalitat d'Humanitats i Ciències socials, especialment als interessats en el món de l'art i l'estètica.</p>	<p>Aquesta matèria contribueix positivament a la maduració i creixement intel·lectual de l'alumne, desenvolupa la capacitat crítica, l'agilitat mental i l'expressió clara i exacta del propi pensament.</p> <p>CONCEPTES</p> <p>La comunicació: els paranys del llenguatge. La funció enunciativa del llenguatge: enunciar i argumentar. Fal·làcies no formals: incoherències en l'argumentació. Veritat, probabilitat i validesa. Forma lògica i contingut empíric d'un raonament. Raonament deductiu. La lògica d'enunciats. La formalització del llenguatge natural. Taules de veritat i classes de fórmules. Elements del càlcul. Les limitacions del càlcul d'enunciats. Fal·làcies formals. Introducció a la lògica de predicats monàdics. La formalització del llenguatge natural. Sil·logística i diagrames de Venn.</p> <p>PROCEDIMENTS</p> <p>Reconeixement de diverses modalitats d'engany i confusions a través del llenguatge. Anàlisi de l'estructura lògica dels raonaments. Diferenciació dels diversos tipus de raonaments i les seves aplicacions pràctiques. Formalització d'expressions del llenguatge natural. Aplicació de mètodes d'anàlisi de la validesa de raonaments. Pràctica del càlcul deductiu. Identificació de fal·làcies no formals i formals. Expressió de les pròpies creences de forma raonada.</p> <p>ACTITUD I VALORS</p> <p>Expressió crítica de les idees pròpies i valoració crítica de les idees alienes. Rigor, claredat, precisió en l'exposició de les concepcions pròpies. Tolerància i comprensió envers els errors d'altri.</p> <p>Valoració de la pràctica de l'anàlisi lògica dels raonaments. Comportament metòdic en l'avaluació de les diverses modalitats de missatges. Prudència a l'hora d'usar i d'acceptar els raonaments plausibles. Rebuig de les formes fal·lacioses d'argumentar.</p> <p>Aquesta matèria va adreçada a tots els alumnes.</p>	<p>Aquesta matèria ofereix la possibilitat d'apropar-se a la literatura escrita a Occident tot dibuixant-ne una línia central de desenvolupament i seleccionant-ne una mostra significativa d'autors i obres.</p> <p>Aquest exercici implica una doble operació: posar en relació el context històric amb els autors i, a més, donar una base estètica suficient per poder comprendre els diferents moviments literaris.</p> <p>CONCEPTES</p> <p>L'origen de la fabulació a Occident: món clàssic, món medieval. El món modern: del segle XVI al segle XVIII. El món contemporani: el segle XIX i el segle XX.</p> <p>PROCEDIMENTS</p> <p>Lectura, comprensió, interpretació i comentari de textos literaris a partir d'una selecció que farà el professor/la professora. Lectura d'obres íntegres i realització d'un treball. Utilització de diferents fonts bibliogràfiques. Explicació dels contextos culturals de les obres literàries.</p> <p>Comparació d'obres literàries de diferents períodes històrics. Observació de l'evolució dels tòpics i els mites en els textos i obres seleccionats. Valoració de l'aportació de cada autor en l'expressió literària d'Occident, valoració de les seves idees estètiques individuals i respecte dels moviments literaris.</p> <p>VALORS I NORMES</p> <p>Respecte a les diversitats de pobles i les seves cultures i llengües. Comprensió de les aportacions universals de persones i cultures. Sensibilitat per la lectura literària.</p> <p>Millora en la dimensió comprensiva del llenguatge literari. Distinció i participació en el diàleg entre l'originalitat i la tradició, el local i l'universal.</p> <p>Aquesta matèria és adequada per tots els alumnes de la modalitat d'Humanitats i Ciències socials, especialment als interessats en la literatura.</p>



HISTÒRIA DE CATALUNYA	SOCIOLOGIA	ESTÈTICA
<p>Aquest crèdit d'Història de Catalunya aprofundeix en els continguts que s'han impartit d'aquesta matèria a l'ESO, ampliant-los i fent especial esment de les expressions artístiques de cada una de les etapes. Cronològicament aquesta s'inicia en el S. VIII amb la irrupció de l'Islam i acaba amb la situació immediatament anterior a la guerra del francès el 1808.</p> <p>CONCEPTES</p> <p>A l'Edat Mitjana es presenten les arrels històriques, la formació dels comtats catalans, la formació de l'Estat feudal, l'expansió mediterrània, la crisi de la baixa edat mitjana i Ferran el Catòlic.</p> <p>L'Edat Moderna s'inicia amb Catalunya sota els Austries, la guerra dels Segadors i el S.XVII, la guerra de Successió i el S. XVIII amb l'expansió econòmica del mateix.</p> <p>No és una visió enciclopèdica, sinó una visió dels aspectes més rellevants que tenen un fil de continuïtat amb el moment actual.</p> <p>Paral·lelament es treballaran les expressions artístiques, pintura, escultura i arquitectura de cada un dels períodes.</p> <p>PROCEDIMENTS</p> <p>Utilització de fonts per obtenir, processar i comunicar informació. Ús de la cronologia i codis per mesurar el temps històric, elaborar quadres resum sobre aspectes i/o etapes històriques.</p> <p>VALORS I NORMES</p> <p>Adopció d'una posició crítica a través del coneixement històric. Sensibilitat davant les manifestacions historicoculturals de les diferents èpoques. Consciència de la complexitat i parcialitat de les aproximacions al passat.</p> <p>Aquesta matèria és adequada per tots els alumnes de la modalitat d'Humanitats i Ciències socials</p>	<p>La ciència que estudia la societat amb una metodologia científica, una història i uns autors propis (Comte, Marx, Weber,...)</p> <p>CONCEPTES</p> <p>La sociologia com a ciència. L'àmbit d'estudi. Els corrents més importants dins aquesta ciència. L'anàlisi sociològica dels fenòmens socioculturals. La cultura i la socialització. Els grups socials i el seu comportament. Conflictes i canvis socials.</p> <p>PROCEDIMENTS</p> <p>Ús correcte dels conceptes de la sociologia. Aplicació de la teoria en treballs de camp: entrevistes, qüestionaris, enquestes. Consulta de fonts bibliogràfiques diverses: articles de premsa, literatura, audiovisuals, cinematografia. Participació en els debats que es proposin. Lectura comprensiva de textos sociològics.</p> <p>VALORS I NORMES</p> <p>Actitud crítica en front de l'allau d'informació dels "Mass Media". Reconeixement de la pluralitat cultural de la nostra societat. Interacció amb les altres matèries.</p> <p>Aquesta matèria és adequada per a tots els alumnes de la modalitat d'Humanitats i Ciències socials, i és un complement a la matèria de psicologia.</p>	<p>L'estètica és la reflexió filosòfica sobre l'art en general, sobre el gust i sobre el sentiment de bellesa. Està connectada amb la Història de les Arts Plàstiques, amb la música i la literatura i d'altres (cinema, còmic. Disseny, publicitat...), per una banda, i la crítica artística per l'altra.</p> <p>CONCEPTES</p> <p>El fenomen estètic: la bellesa i les seves formes. L'experiència estètica. L'experiència artística: l'artista com a creador. L'obra d'art com a element de comunicació. Àmbits operatius de les Arts Visuals.. Evolució de les idees estètiques.</p> <p>PROCEDIMENTS</p> <p>Ús de les tècniques d'observació directa i indirecta. Contrast de la pròpia experiència. Tallers de plàstica, literari, d'expressió, Lectura de textos bàsics.</p> <p>VALORS I NORMES</p> <p>Millora dels propis mitjans d'expressió. Actitud activa i productiva. Cultiu de la pròpia receptivitat i creativitat. Interès per participar en activitats de caire artístic. Respecte per les obres i opinions dels altres.</p> <p>Aquesta matèria va adreçada a tots els alumnes de Batxillerat, i en especial a tots els interessats en la literatura, l'art, el cinema ...</p>



FORMACIÓ I ORIENTACIÓ LABORAL	RELIGIÓ
<p>Aquesta matèria s'adreça a l'alumnat interessat pel món del treball i l'empresa i que tingui algun tipus de relació laboral (treball esporàdic, temporal, familiar), o bé perspectives d'incorporar-se a curt termini, d'una manera plena o parcial, al món laboral en acabar el Batxillerat, o alternant estudis amb la feina.</p> <p>CONCEPTES</p> <p>Transició al treball. Interessos i capacitats. Ofertes de treball i sistemes de cerca. Legislació i relacions laborals (drets i deures laborals, modalitats de contractació, salari, representació dels treballadors...) Seguretat i salut en el treball.</p> <p>PROCEDIMENTS</p> <p>Localització i interpretació d'ofertes de treball. Anàlisi de condicions laborals. Constatació del compliment de les normes que regulen les relacions laborals. Recerca d'informació, dades i normativa de l'àmbit laboral.</p> <p>VALORS I NORMES</p> <p>Compromís amb les obligacions associades al treball (compliment de la normativa, participació en activitats col·lectives, puntualitat en la realització dels treballs). Tracte d'igualtat i no discriminatori en l'anàlisi de les condicions laborals. Interès i respecte envers els altres. Cura en la presentació i estructuració dels treballs, argumentació de les conclusions.</p> <p>Aquesta matèria va adreçada a tots els alumnes en general i en particular als interessats per l'àmbit administratiu i el món de l'empresa</p>	<p>La religió, com a experiència humana, és present en l'intent de totes les cultures de trobar respostes a les preguntes sobre l'existència. Per aquest motiu, la cultura religiosa és gairebé imprescindible per comprendre el món en que vivim.</p> <p>CONCEPTES</p> <p>El símbol com a llenguatge religiós. Base simbòlica comuna de les religions. Els símbols de les grans tradicions religioses: religions primitives, hinduisme, budisme, islam, judaisme i cristianisme. Elements simbòlics de la Bíblia i la vida de l'Església. Iconografia cristiana.</p> <p>PROCEDIMENTS</p> <p>Reflexió sobre la realitat més propera i els mitjans de comunicació. Observació i interpretació dels símbols en l'art, els ritus i els textos de les diverses tradicions religioses. Ús i creació de símbols.</p> <p>VALORS I NORMES</p> <p>Interès pel patrimoni que representen els símbols. Respecte pels símbols de la pròpia tradició i pels d'altres cultures. Participació activa.</p> <p>Aquest és un crèdit de l'àrea de Ciències Socials que pot ser interessant per tot l'alumnat, especialment per qui estigui interessat en la cultura religiosa i/o qui cursi Història de l'Art.</p>



Descripció del BATXILLERAT D'ARTS

MATÈRIES COMUNES

Català,
Castellà,
Anglès,
Educació Física,
Història,
Filosofia,
Tutoria,

MATÈRIES DE MODALITAT

Batxillerat d'Arts

Dibuix artístic

Dibuix tècnic

Fonaments del disseny

Història de l'art

Imatge

Tècniques d'expressió gràfico-plàstica

Volum

TREBALL DE RECERCA (a realitzar entre el 3r, 4t i 5è crèdit del cicle), 2 Crèdits



ESCOLES D'ESTUDIS MUSICALS

Centre

[Conserv. de Grau Mitjà de Música](#)

[Escola Municipal de Música](#)

[Centre Autoritzat de Grau Mitjà de Música Liceu](#)

[Centre d'Educació Musical Diaula](#)

[CEPA Oriol Martorell](#)

[Conserv. de Grau Mitjà de Música](#)

[Conserv. Supe. de Música del Liceu](#)

[Escola Aula de Música 7](#)

[Escola de Música Allegretto](#)

[Escola de Música Amalia Navas Saenz](#)

Població

Badalona

Badalona

Barcelona

Barcelona

Barcelona

Barcelona

Barcelona

Barcelona

Barcelona

Barcelona

Centre

[Escola de Música Ars Nova](#)

[Escola de Música Berna](#)

[Escola de Música de Barcelona](#)

[Escola de Música de Gràcia](#)

[Escola de Música de l'Orfeó Gracienc](#)

[Escola de Música del Guinardó](#)

[Escola de Música del Liceu](#)

[Escola de Música del Palau](#)

[Escola de Música Diesi](#)

[Escola de Música Farré](#)

Població

Barcelona

Barcelona

Barcelona

Barcelona

Barcelona

Barcelona

Barcelona

Barcelona

Barcelona

Barcelona

Centre

[Escola de Música Harmonia](#)

[Escola de Música i Dansa Artmúsic](#)

[Escola de Música Joan Llongueras](#)

[Escola de Música Juan Pedro Carrero](#)

[Escola de Música La Guineu](#)

[Escola de Música L'Arc](#)

[Escola de Música l'Escoleta](#)

Població

Barcelona

Barcelona

Barcelona

Barcelona

Barcelona

Barcelona

Barcelona



Escola Joan Pelegrí

de la Fundació Cultural Hostafrancs
- escola concertada -

www.joanpelegri.com
escola@joanpelegri.com

[Escola de Música Luthier](#)

Barcelona

[Escola de Música Marshall](#)

Barcelona

[Escola de Música Musicant](#)

Barcelona

Centre

Població

[Escola de Música Ntra. Sra. de Lourdes](#)

Barcelona

[Escola de Música Orfeó de Sants](#)

Barcelona

[Escola de Música Pausa](#)

Barcelona

[Escola de Música Pentagrama Congrès](#)

Barcelona

[Escola de Música Sant Estanislau de Kostka](#)

Barcelona

[Escola de Música Sant Josep](#)

Barcelona

[Escola de Música Taller de Músics](#)

Barcelona

[Escola de Música Tarantel·la](#)

Barcelona

[Escola de Música Virtèlia](#)

Barcelona

[Escola Municipal de Música Casa dels Nens](#)

Barcelona

Centre

Població

[Escola Municipal de Música de Sant Andreu](#)

Barcelona

[Estudi de Música Àngel Soler](#)

Barcelona

[Escola de Música Haro](#)

L'Hospitalet de Llobregat

[Escola Municipal de Música Can Roig i Torres](#)

Santa Coloma de Gramenet

Per a més informació: www.EDU365.com



POSSIBILITATS DE TRIA DESPRÉS DEL BATXILLERAT

Totes les opcions presentades són extraoficials i, per tant, subjectes a qualsevol possible canvi que la Coordinació del COU i les PAU i les Universitats creguin convenient atenent a la LOU. Així, només es presenten a tall d'exemple per a l'orientació de l'alumnat i l'Escola Joan Pelegrí no es fa responsable dels possibles canvis que l'Administració educativa estableixi.

BATXILLERAT HUMANÍSTIC i DE CIÈNCIES SOCIALS

Llatí	Opció que dona possibilitat d'accés a la Universitat per a les carreres de la Via d'Humanitats . (Veure full d'opcions Universitàries) i accés a CFGS.
Història de l'art	
Matemàtiques Ciències Socials	Opció que dona possibilitat d'accés a la Universitat per a les carreres de la Via de Ciències Socials . (Veure full d'opcions Universitàries) i accés a CFGS.
Geografia	
Matemàtiques Ciències Socials	Opció que dona possibilitat d'accés a la Universitat per a les carreres de la Via de Ciències Socials (Vessant Administració) i accés a CFGS. (Veure full d'opcions Universitàries)
Geografia	
Economia i Organització d'Empresa	
Llatí	Opció que dona possibilitat d'accés a la Universitat per a les carreres de la Via de Ciències Socials i l' Opció d'Humanitats i accés a CFGS. (Veure full d'opcions Universitàries)
Història de l'art	
Matemàtiques Ciències Socials	
Geografia	

Matèries obligatòries de les quals l'alumne s'ha d'examinar a la Selectivitat per accedir a determinades carreres:

Via d'**Humanitats**: **Llatí i Història de l'art +1 matèria optativa.**

Via de **Ciències Socials**: **Matemàtiques aplicades a les Ciències Socials i Geografia + 1 matèria optativa.**

Via d'**Humanitats i Ciències Socials**:

Llatí, Matemàtiques aplicades a les Ciències Socials, Història de l'Art i Geografia.



BATXILLERAT CIENTÍFIC

Matemàtiques	Opció que dona possibilitat d'accés a la Universitat per a les carreres de la Via de Ciències de la Naturalesa i la Salut i la Via Científico-tecnològica i accés a CFGS. (Veure full d'opcions Universitàries)
Física	
Biologia	
Química	

BATXILLERAT TECNOLÒGIC

Matemàtiques	Opció que dona possibilitat d'accés a la Universitat per a les carreres de la Via Científico-tecnològica i accés a CFGS. (Veure full d'opcions Universitàries)
Física	
Tecnologia	
Electrotècnia Mecànica Dibuix Tècnic	

Matèries obligatòries de les quals l'alumne s'ha d'examinar a la Selectivitat per accedir a determinades carreres:

Via de **Ciències de la Naturalesa i la Salut**:

Biologia i Química + 1 matèria optativa.

Via **Científico-Tècnica**:

Matemàtiques i Física + 1 matèria optativa

Via de **Ciències de la Naturalesa i la Salut i Científico-Tècnica**:

Matemàtiques, Física, Biologia i Química.

Es pot accedir a un nombre determinat de Carreres Universitàries des de totes les modalitats de batxillerat.

ACCÉS A CICLES FORMATIUS DE GRAU SUPERIOR

Des de qualsevol de les modalitats de Batxillerat es pot accedir a tots els Cicles Formatius de Grau Superior. Però en cas de més demanda que oferta de places, baremarà amb més puntuació la nota, la modalitat establerta pel Departament d'Ensenyament i dins d'aquesta modalitat unes matèries determinades.



Estudis universitaris vinculats a les vies de les proves d'accés que es relacionen amb les modalitats del batxillerat, segons l'Ordre de 25 de novembre de 1999 (BOE núm. 286 de 30 de novembre de 1999), previst en la Llei orgànica 1/1990, de 3 d'octubre, segons l'Ordre de 27 de juny de 2000 (BOE núm. 159 de 4 de juliol de 2000), i l'Ordre de 14 de maig de 2001 (BOE núm. 122 de 22 de maig de 2001).

Negreta: Estudis que imparteixen les universitats catalanes.
Cursiva: Estudis que no s'imparteixen a les universitats catalanes.
Títol propi: estudis no homologats.

* Via científicotècnica

Llicenciatura, arquitectura o enginyeria:

Administració i direcció d'empreses
Arquitectura
Biologia
Biotecnologia
Ciències ambientals
Ciències del mar
Economia
E. aeronàutica
E. agronòmica
E. de camins, canals i ports
E. de forests
E. de mines
E. de telecomunicació
E. geològica
E. industrial
E. informàtica
E. naval i oceànica
E. química
Física
Geologia
Matemàtiques
Química

Diplomatura, arquitectura tècnica o enginyeria tècnica:

Arquitectura tècnica
Ciències empresarials
E.T. aeronàutica, esp. en aeromotors
E.T. aeronàutica, esp. en aeronaus
E.T. aeronàutica, esp. en aeronavegació
E.T. aeronàutica, esp. en aeroports
E.T. aeronàutica, esp. en equips i materials aeroespacials
E.T. agrícola, esp. en explotacions agropecuàries
E.T. agrícola, esp. en hortofructicultura i jardineria
E.T. agrícola, esp. en indústries agràries i alimentàries
E.T. agrícola, esp. en mecanització i construccions rurals
E.T. d'obres públiques, esp. en hidrologia
E.T. d'obres públiques, esp. en construccions civils
E.T. d'obres públiques, esp. en transports i serveis urbans
E.T. de mines, esp. en explotació de mines
E.T. de mines, esp. en instal·lacions electromecàniques mineres
E.T. de mines, esp. en mineralúrgia i metal·lúrgia
E.T. de mines, esp. en recursos energètics, combustibles i explosius
E.T. de mines, esp. en sondeigs i prospeccions mineres
E.T. de telecomunicació, esp. en sistemes de telecomunicació
E.T. de telecomunicació, esp. en sistemes electrònics
E.T. de telecomunicació, esp. en so i imatge
E.T. de telecomunicació, esp. en telemàtica



Escola Joan Pelegrí

de la Fundació Cultural Hostafrancs
- escola concertada -

www.joanpelegri.com
escola@joanpelegri.com

E.T. en topografia
E.T. en disseny industrial
E.T. en informàtica de gestió
E.T. en informàtica de sistemes
E.T. forestal, esp. en explotacions forestals
E.T. forestal, esp. en indústries forestals
E.T. industrial, esp. en electricitat
E.T. industrial, esp. en electrònica industrial
E.T. industrial, esp. en mecànica
E.T. industrial, esp. en química industrial
E.T. industrial, esp. en tèxtil
E.T. naval, esp. en estructures marines
E.T. naval, esp. en propulsió i serveis del vaixell
Estadística
Màquines navals
Navegació marítima
Òptica i optometria
Radioelectrònica naval

Títols propis:

Graduat en administració i gestió immobiliària
Graduat en enginyeria del disseny industrial i desenvolupament del producte
Graduat en tecnologia i producció industrial
Graduat en tecnologies multimèdia
Graduat superior en gestió aeronàutica

* **Via de ciències de la salut**

Llicenciatura, arquitectura o enginyeria:

Administració i direcció d'empreses
Arquitectura
Biologia
Biotecnologia
Ciències ambientals
Ciències del mar
Economia
E. aeronàutica
E. agronòmica
E. de camins, canals i ports
E. de forests
E. de mines
E. de telecomunicació
E. geològica
E. informàtica
E. naval i oceànica
E. industrial
E. química
Farmàcia
Física
Geologia
Matemàtiques
Medicina
Odontologia
Química
Veterinària

Diplomatura, arquitectura tècnica o enginyeria tècnica:

Arquitectura tècnica
Ciències empresarials
E.T. aeronàutica, esp. en aeromotors
E.T. aeronàutica, esp. en aereonaus



Escola Joan Pelegrí

de la Fundació Cultural Hostafrancs
- escola concertada -

www.joanpelegri.com
escola@joanpelegri.com

E.T. aeronàutica, esp. en aeronavegació
E.T. aeronàutica, esp. en aeroports
E.T. aeronàutica, esp. en equips i materials aeroespacials
E.T. agrícola, esp. en explotacions agropecuàries
E.T. agrícola, esp. en hortofructicultura i jardineria
E.T. agrícola, esp. en indústries agràries i alimentàries
E.T. agrícola, esp. en mecanització i construccions rurals
E.T. d'obres públiques, esp. en construccions civils
E.T. d'obres públiques, esp. en hidrologia
E.T. d'obres públiques, esp. en transports i serveis urbans
E.T. de mines, esp. en explotació de mines
E.T. de mines, esp. en recursos energètics, combustibles i explosius
E.T. de mines, esp. en mineralúrgia i metal·lúrgia
E.T. de mines, esp. en sondeigs i prospeccions mineres
E.T. de mines, esp. en instal·lacions electromecàniques mineres
E.T. de telecomunicació, esp. en sistemes de telecomunicació
E.T. de telecomunicació, esp. en sistemes electrònics
E.T. de telecomunicació, esp. en so i imatge
E.T. de telecomunicació, esp. en telemàtica
E.T. en informàtica de gestió
E.T. en informàtica de sistemes
E.T. forestal, esp. en explotacions forestals
E.T. forestal, esp. en indústries forestals
E.T. industrial, esp. en electricitat
E.T. industrial, esp. en electrònica industrial
E.T. industrial, esp. en mecànica
E.T. industrial, esp. en química industrial
E.T. industrial, esp. en tèxtil
E.T. naval, esp. en estructures marines
E.T. naval, esp. en propulsió i serveis del vaixell
Fisioteràpia
Infermeria
Màquines navals
Navegació marítima
Nutrició humana i dietètica
Òptica i optometria
Podologia
Radioelectrònica naval

Títols propis:

Graduat en administració i gestió immobiliària
Graduat en tecnologies multimèdia



* Via d'humanitats

Llicenciatura, arquitectura o enginyeria:

Filologia alemanya
Filologia anglesa
Filologia àrab
Filologia basca
Filologia catalana
Filologia clàssica
Filologia eslava
Filologia francesa
Filologia gallega
Filologia hebrea
Filologia hispànica
Filologia italiana
Filologia portuguesa
Filologia romànica
Història
Història de l'art

* Via de ciències socials

Llicenciatura, arquitectura o enginyeria:

Administració i direcció d'empreses
Economia
Història
Història de l'art

Diplomatura, arquitectura tècnica o enginyeria tècnica:

Ciències empresarials
E.T. en disseny industrial
Estadística

Títols propis:

Graduat en enginyeria del disseny industrial i desenvolupament del producte
Graduat en administració i gestió immobiliària
Graduat en tecnologia i producció industrial
Graduat superior en gestió aeronàutica

* Via d'arts

Llicenciatura, arquitectura o enginyeria:

Història
Història de l'art

Diplomatura, arquitectura tècnica o enginyeria tècnica:

E.T. en disseny industrial

Títols propis:

Graduat en enginyeria del disseny industrial i desenvolupament del producte
Graduat en administració i gestió immobiliària



* Des de qualsevol via

Llicenciatura, arquitectura o enginyeria:

Belles arts
Dret
Ciències de l'activitat física i de l'esport
Ciències polítiques i de l'administració
Comunicació audiovisual
Filosofia
Geografia
Humanitats
Pedagogia
Periodisme
Psicologia
Publicitat i relacions públiques
Sociologia
Traducció i interpretació

Diplomatura, arquitectura tècnica o enginyeria tècnica:

Biblioteconomia i documentació
Educació social
Gestió i administració pública
Logopèdia
Mestre, en les diferents especialitats
Relacions laborals
Teràpia ocupacional
Treball social
Turisme

Títols propis:

Graduat en aviació comercial. Pilot comercial
Graduat en criminologia i política criminal
Graduat en arts i disseny
Graduat en direcció hotelera
Graduat en empresa internacional
Graduat en estudis immobiliaris i de la construcció
Graduat en fotografia
Graduat en investigació privada
Graduat en multimèdia
Graduat en prevenció i seguretat integral
Graduat en realització audiovisual i multimèdia
Graduat tributari i comptable
Graduat superior en comerç internacional
Graduat superior en disseny
Graduat superior en aviació comercial. Pilot de transport de línia aèria
Graduat superior en cinema i audiovisuals
Graduat superior en gestió d'empreses aeronàutiques i operacions aèries



Full de Tria: “Què fer en acabar l'ESO?”

Nom i cognoms de l'alumne/a:	Grup de 4t d'ESO	Centre:
------------------------------	------------------	---------

En cas d'aprovar l'ESO voldria fer el que marco amb una [X] a l'espai ombrejat corresponent

Batxillerat a l'Escola Joan Pelegrí				
	Humanitats	Ciències Socials	Ciències Econòmiques i Socials	Humanitats i Ciències Socials
Batxillerat de la modalitat d'Humanitats i Ciències Socials				
Batxillerat de la modalitat Científica				
Batxillerat de la modalitat Tecnològica				

Els **Programes de Garantia Social** ofereixen formació tècnica especialitzada per aquells alumnes que no han acreditat l'ESO i que compleixen 16 anys durant l'any en curs. Els alumnes que cursen PGS tenen l'opció de presentar-se a les proves d'accés als Cicles Formatius de Grau Mig.

Programes de Garantia Social a l'Escola Joan Pelegrí	
Auxiliar d'oficina amb informàtica (750 h.) (550 h teòrico-pràctiques i 200 h. de pràctiques a les empreses)	
Auxiliar d'instal·lacions d'electricitat, aigua i gas (750 h.) (550 h teòrico-pràctiques i 200 h. de pràctiques a les empreses)	

Els **Cicles Formatius de Grau Mig** es poden cursar al **Centre d'Estudis Sant Francesc** amb el qual tenim signat un conveni de col·laboració pedagògica que permet ampliar l'oferta d'aquest nivell educatiu.

Cicles Formatius de Grau Mig a l'Escola Sant Francesc	
Cicle Formatiu de Grau Mig de Comerç (1400 h.)	
Cicle Formatiu de Grau Mig de Gestió Administrativa (1400 h.)	
Cicle Formatiu de Grau Mig d'Equips i Instal·lacions Electrotècniques (2000 h.)	

ALTRES ESTUDIS	
Altres estudis fora de l'Escola Joan Pelegrí o del Centre d'Estudis Sant Francesc	Què? On?

Observacions del Tutor (Nom:.....)

Signat pels pares

Signat per l'alumne/a



Escola Joan Pelegrí
de la Fundació Cultural Hostafrancs
- escola concertada -

www.joanpelegri.com
escola@joanpelegri.com



Full de tria 1r de Batxillerat d'Humanitats i Ciències Socials

S'ha de retornar al tutor/a abans del 28 abril de 2005

Nom i cognoms de l'alumne/a:.....	Curs.....
-----------------------------------	-----------

MATÈRIES COMUNES

Català Castellà Anglès Educació Física Filosofia
--

Assenyala amb una creu X dins la zona ombrejada el bloc per matèries que vols triar

MATÈRIES DE MODALITAT			
HUMANITATS	CIÈNCIES SOCIALS	C. ECONÒMIQUES I SOCIALS	DOBLE VIA
Llatí Literatura Castellana Història del Món Contemporani Psicologia	Matemàtiques aplicades a les Ciències Socials Literatura Castellana Història del Món Contemporani Psicologia	Matemàtiques aplicades a les Ciències Socials Economia i organització d'Empresa Història del Món Contemporani Economia	Llatí Matemàtiques aplicades a les Ciències Socials Història del Món Contemporani Psicologia

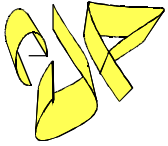
MATÈRIES DE MODALITAT

Assenyala amb una creu X a l'espai en blanc si vols cursar un dels dos segons idiomes de la línia optativa que duren tot l'any. Si no, assenyala, dins de l'espai, amb un 1 i un 2 segons les teves preferències dues matèries de cada línia quadrimestral (dos a la línia de dalt i dos a la línia de baix) de les quals en cursaràs una cada quadrimestre.

Francès	Alemany	Antropologia	Art	Lògica	Formació Laboral	
		H ^a Catalunya	Sociologia	Estètica	Literatura Universal	Les religions al món

Signat pels Pares

Signat per l'alumne/a



Escola Joan Pelegrí
de la Fundació Cultural Hostafrancs
- escola concertada -

www.joanpelegri.com
escola@joanpelegri.com



**Full tria 1r de Batxillerat Tecnològic i
de Ciències de la Naturalesa i la Salut**

S'ha de retornar al tutor/a abans del 3 de maig 2004

Nom i cognoms de l'alumne/a:.....	Curs.....
-----------------------------------	-----------

MATÈRIES COMUNS

Català Castellà Anglès Educació Física Filosofia
--

Assenyala amb una creu X dins la zona ombrejada el bloc per matèries que vols triar

MODALITAT I MATÈRIES									
CIÈNCIES DE LA NATURALES I LA SALUT					TECNOLOGIA				
Matemàtiques Física Biologia Química				Matemàtiques Física Tecnologia Mecànica					
<i>Cal triar una d'aquestes matèries segons la modalitat</i>				<i>Cal triar una d'aquestes matèries segons la modalitat</i>					

Signat pels Pares

Signat per l'alumne/a



Escola Joan Pelegrí
de la Fundació Cultural Hostafrancs
- escola concertada -

www.joanpelegri.com
escola@joanpelegri.com