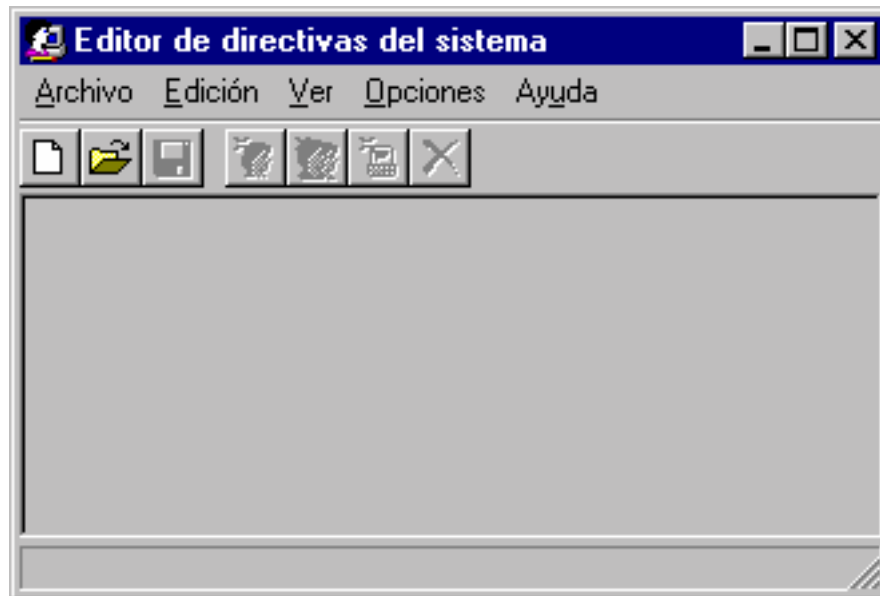




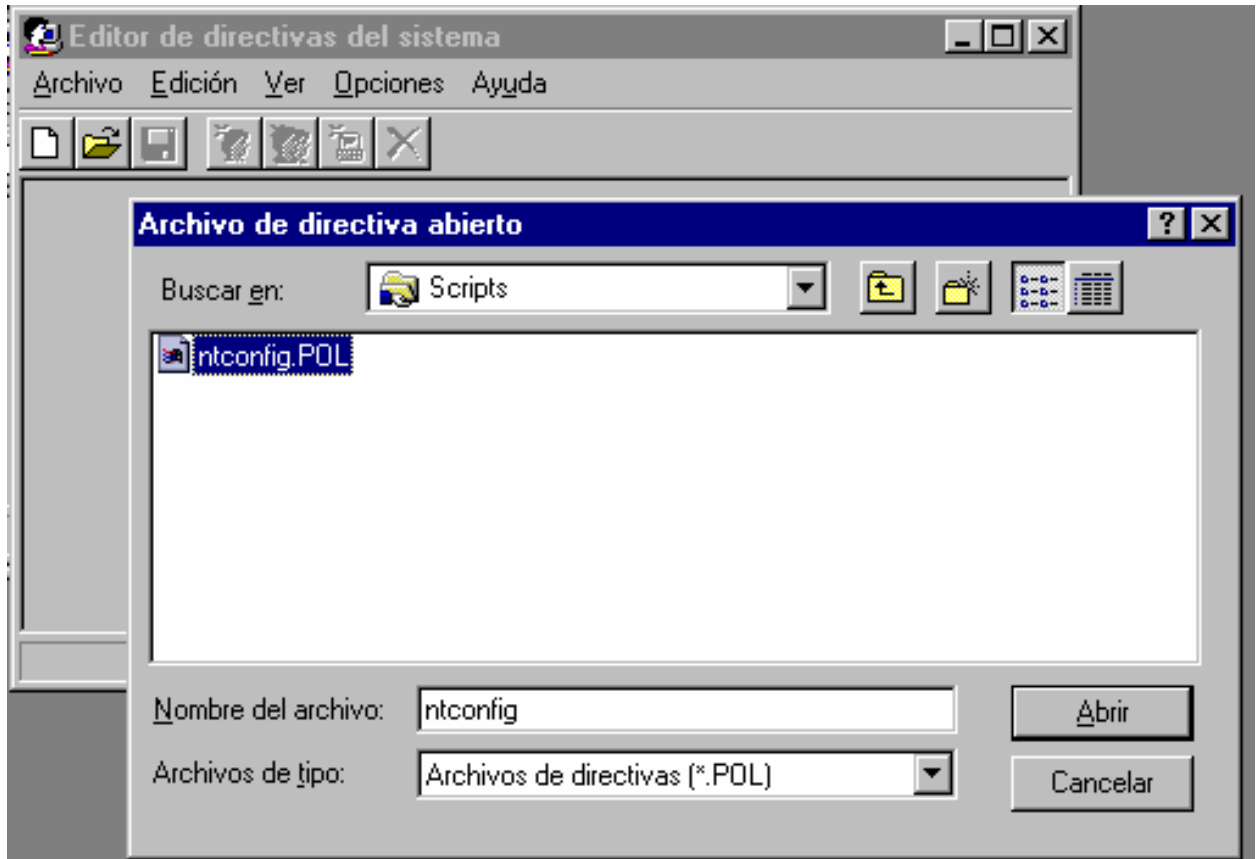
**Escola Joan Pelegrí**  
de la Fundació Cultural Hostafrancs  
Consell de Cent, 14  
Telèfon 934316200 Ext. 228 Fax 932964607  
08014 - Barcelona  
[escola@joanpelegri.com](mailto:escola@joanpelegri.com)  
[www.joanpelegri.com](http://www.joanpelegri.com)

*Servei de Tutoria Informàtica*

## **Annex a la pràctica 6** **Gestió de polítiques de grup amb Windows'NT**



**Figura 1 : Editor de directives del sistema**



**Figura 2: Obrint el fitxer de polítiques "ntconfig.pol" situat al recurs NETLOGON del PDC**



## Escola Joan Pelegrí

de la Fundació Cultural Hostafrancs

Consell de Cent, 14

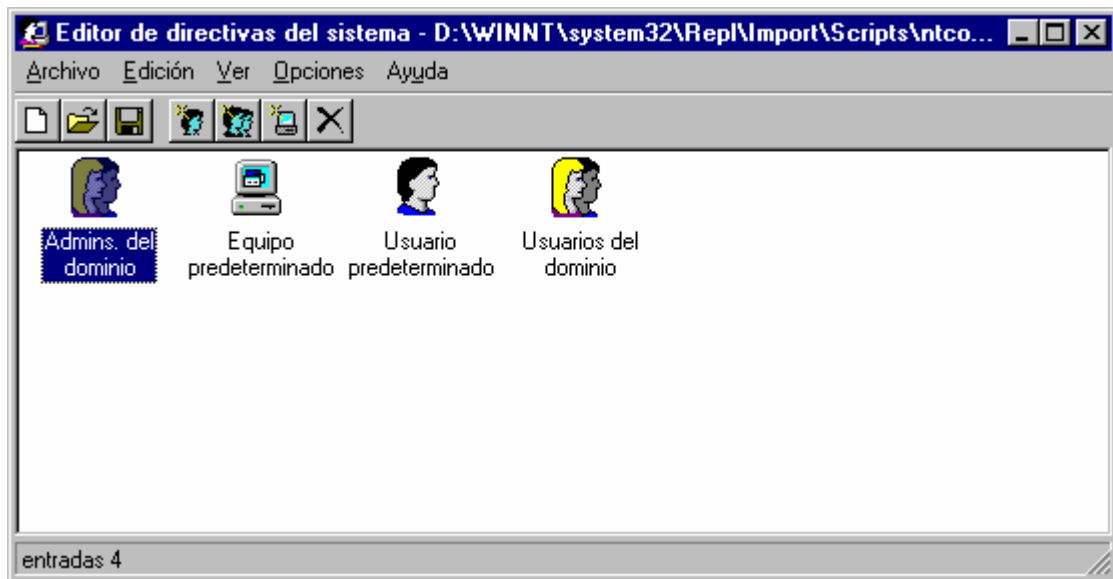
Telèfon 934316200 Ext. 228 Fax 932964607

08014 - Barcelona

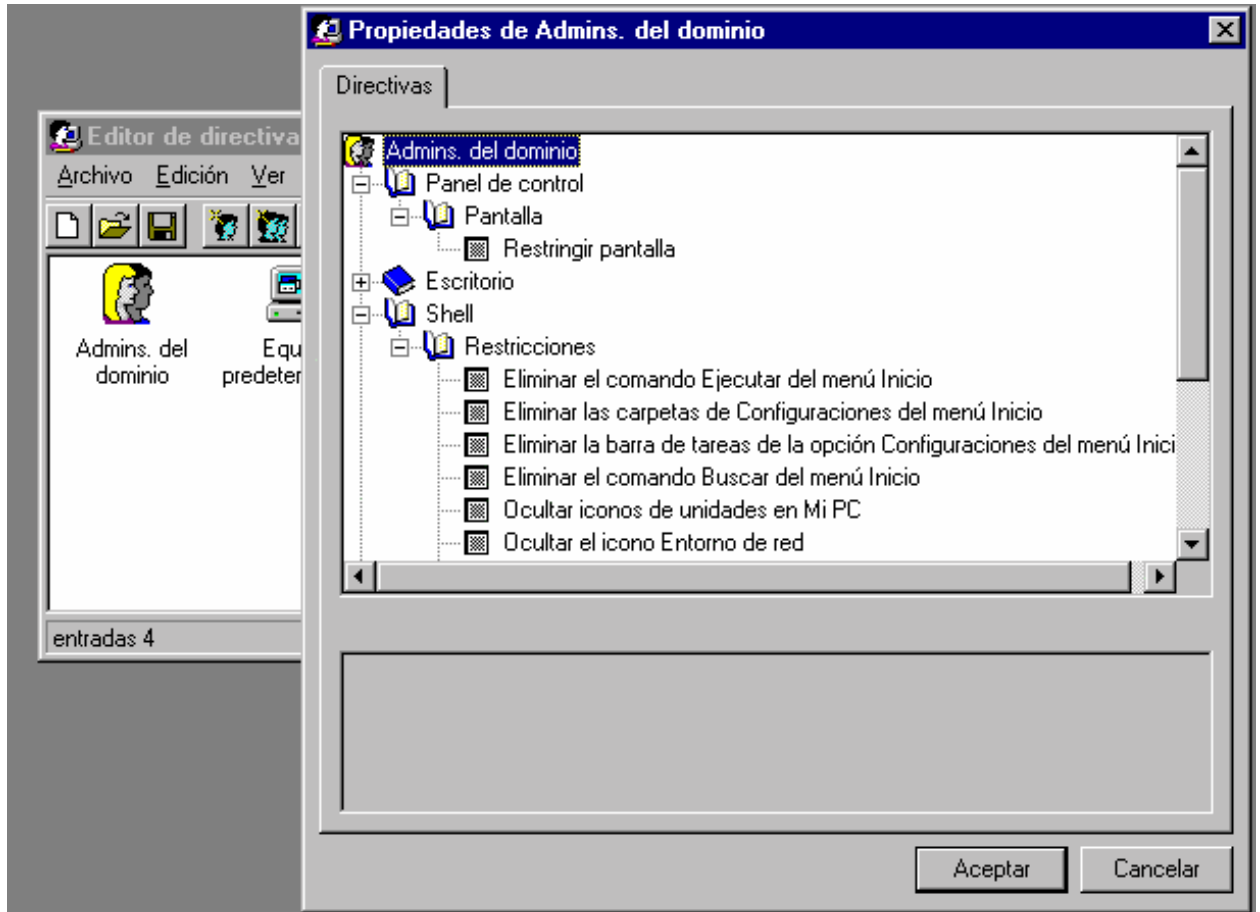
[escola@joanpelegri.com](mailto:escola@joanpelegri.com)

[www.joanpelegri.com](http://www.joanpelegri.com)

## Servei de Tutoria Informàtica



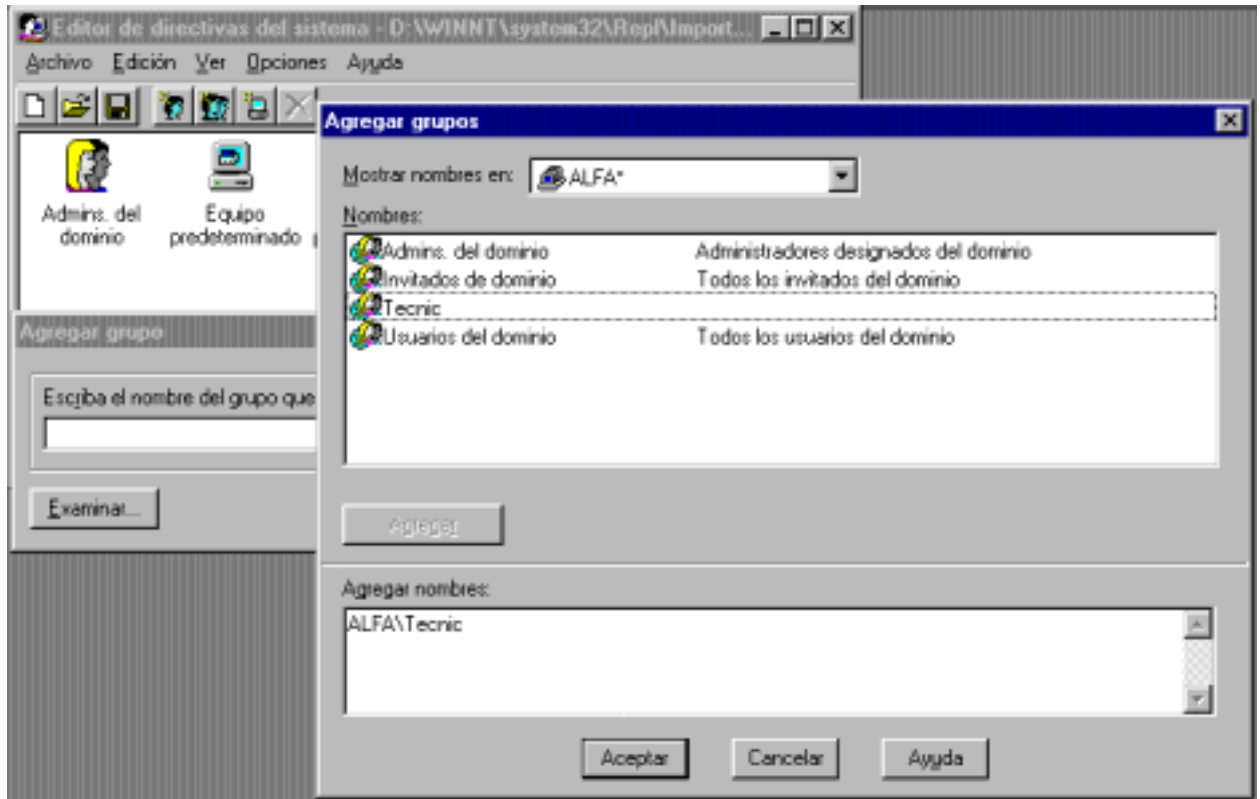
**Figura 3: Grups amb polítiques predeterminades.**



**Figura 4: Propietats del grup "Administradores de dominio"**



**Figura 5: Inserció d'un nou grup d'usuaris per definir una política particular**



**Figura 6: Tria d'entre els grups d'usuaris creats el que es vol afegir a l'editor de polítiques**



## Escola Joan Pelegrí

de la Fundació Cultural Hostafrancs

Consell de Cent, 14

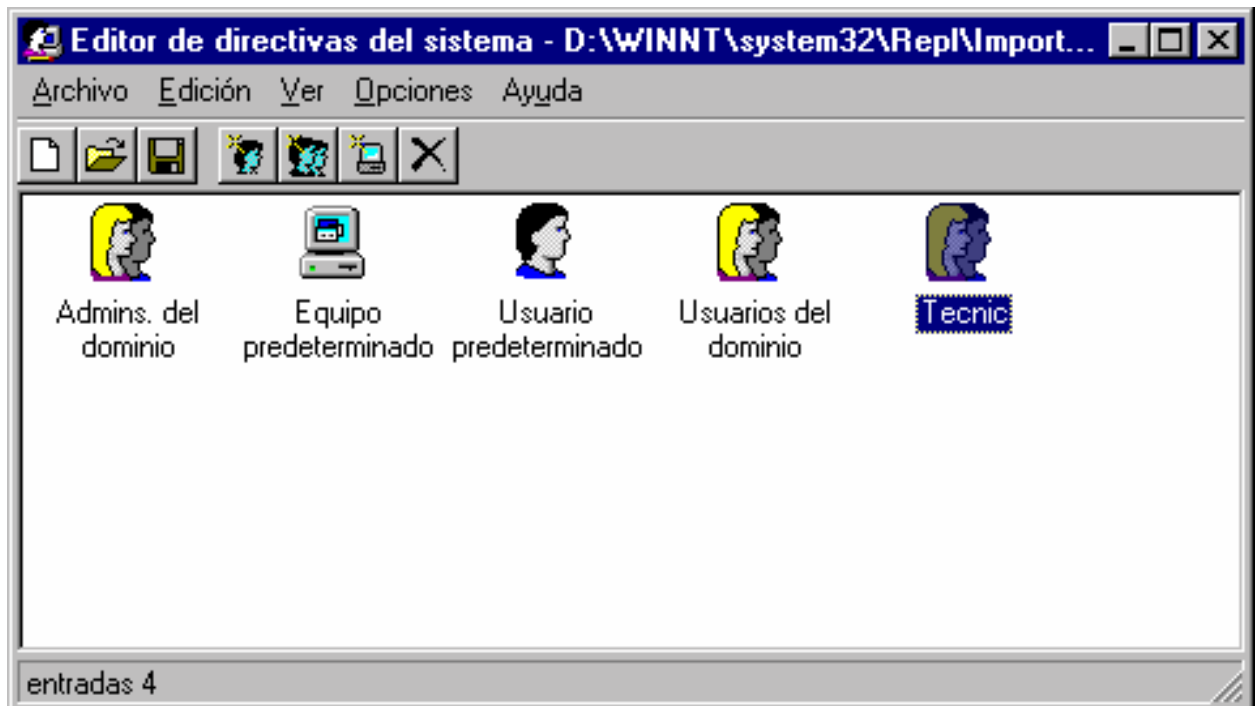
Telèfon 934316200 Ext. 228 Fax 932964607

08014 - Barcelona

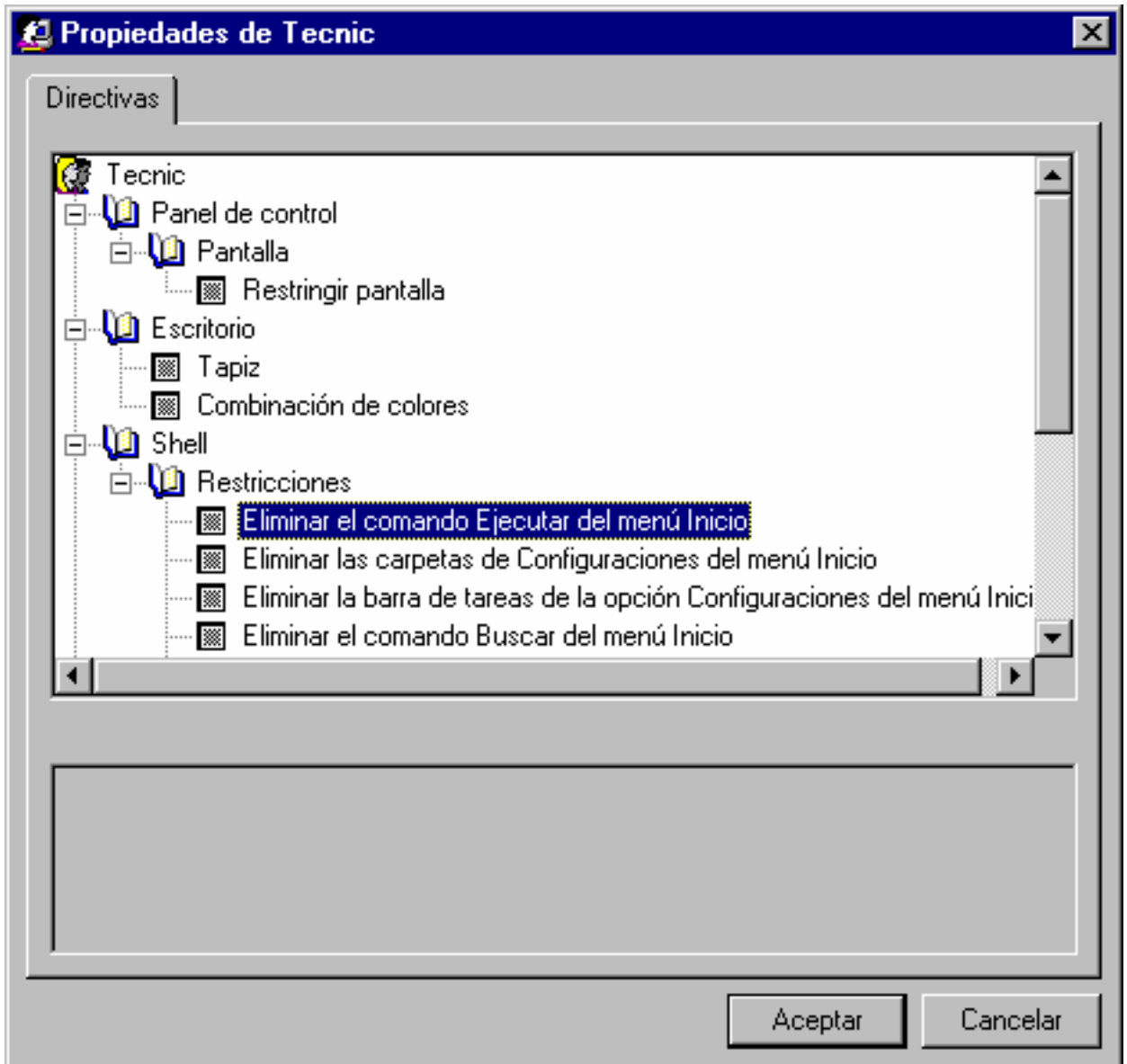
[escola@joanpelegri.com](mailto:escola@joanpelegri.com)

[www.joanpelegri.com](http://www.joanpelegri.com)

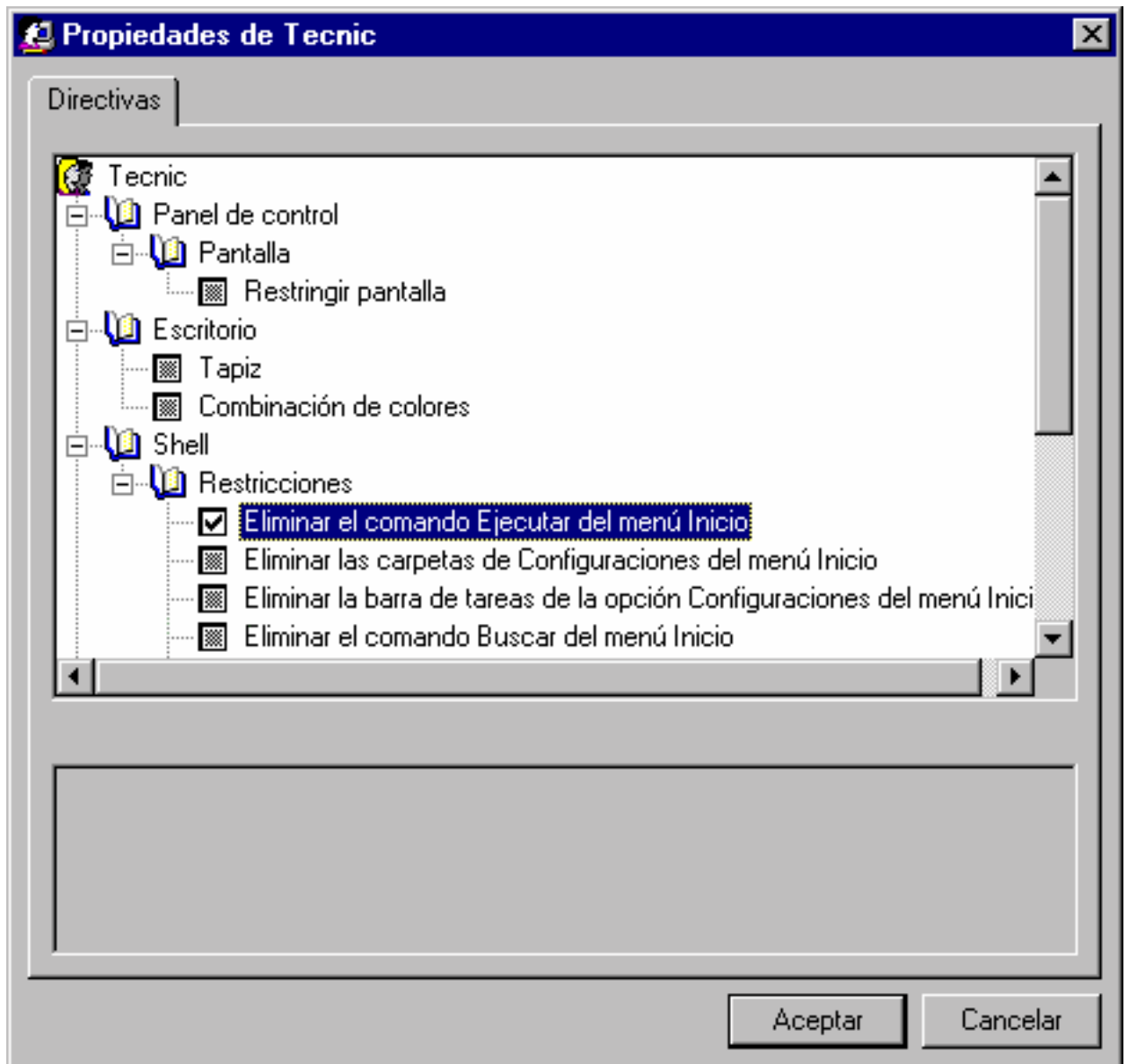
## Servei de Tutoria Informàtica



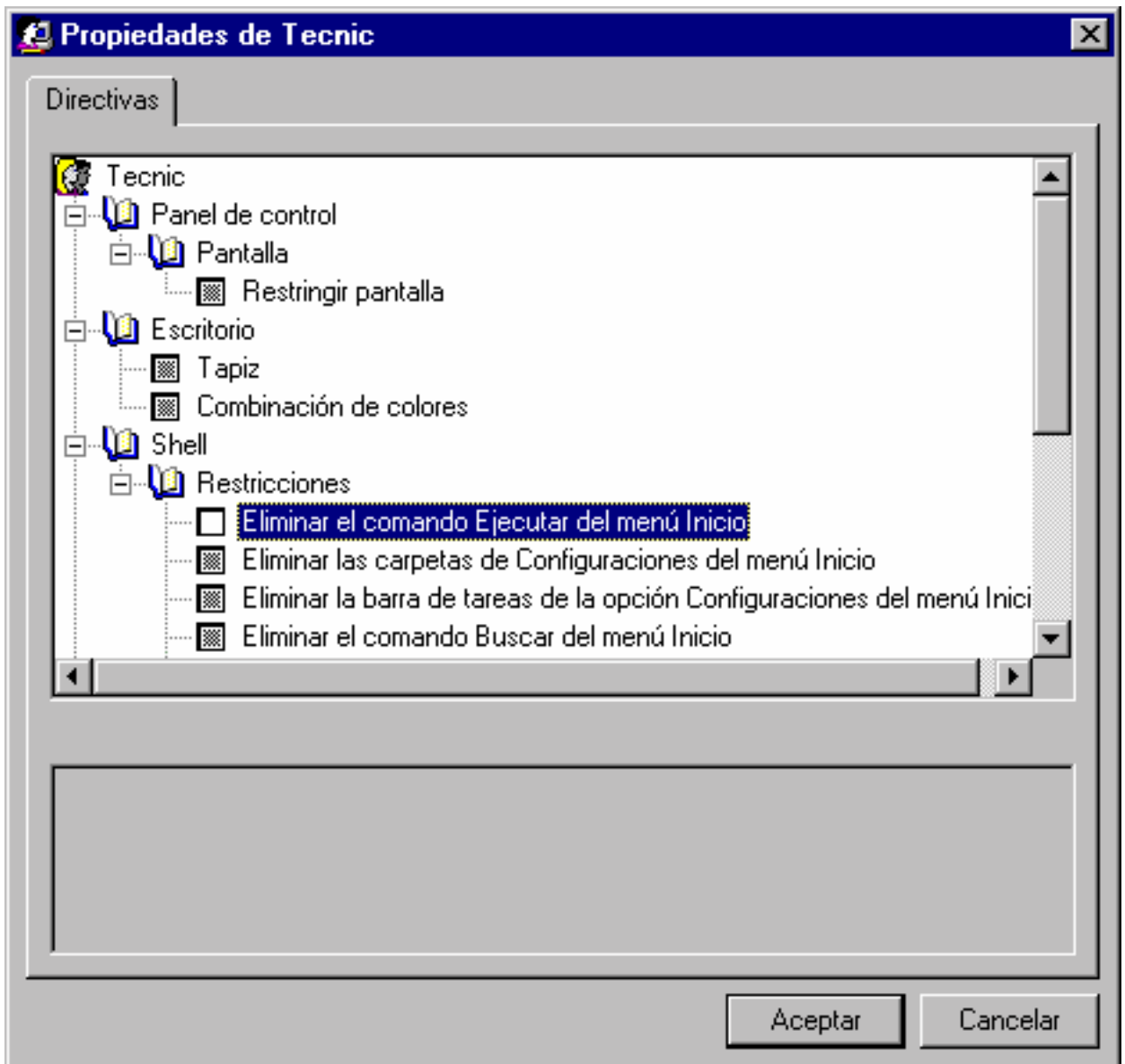
**Figura 7:** El nou grup d'usuaris ja està afegit i es poden especificar polítiques concretes exclusivament per ell.



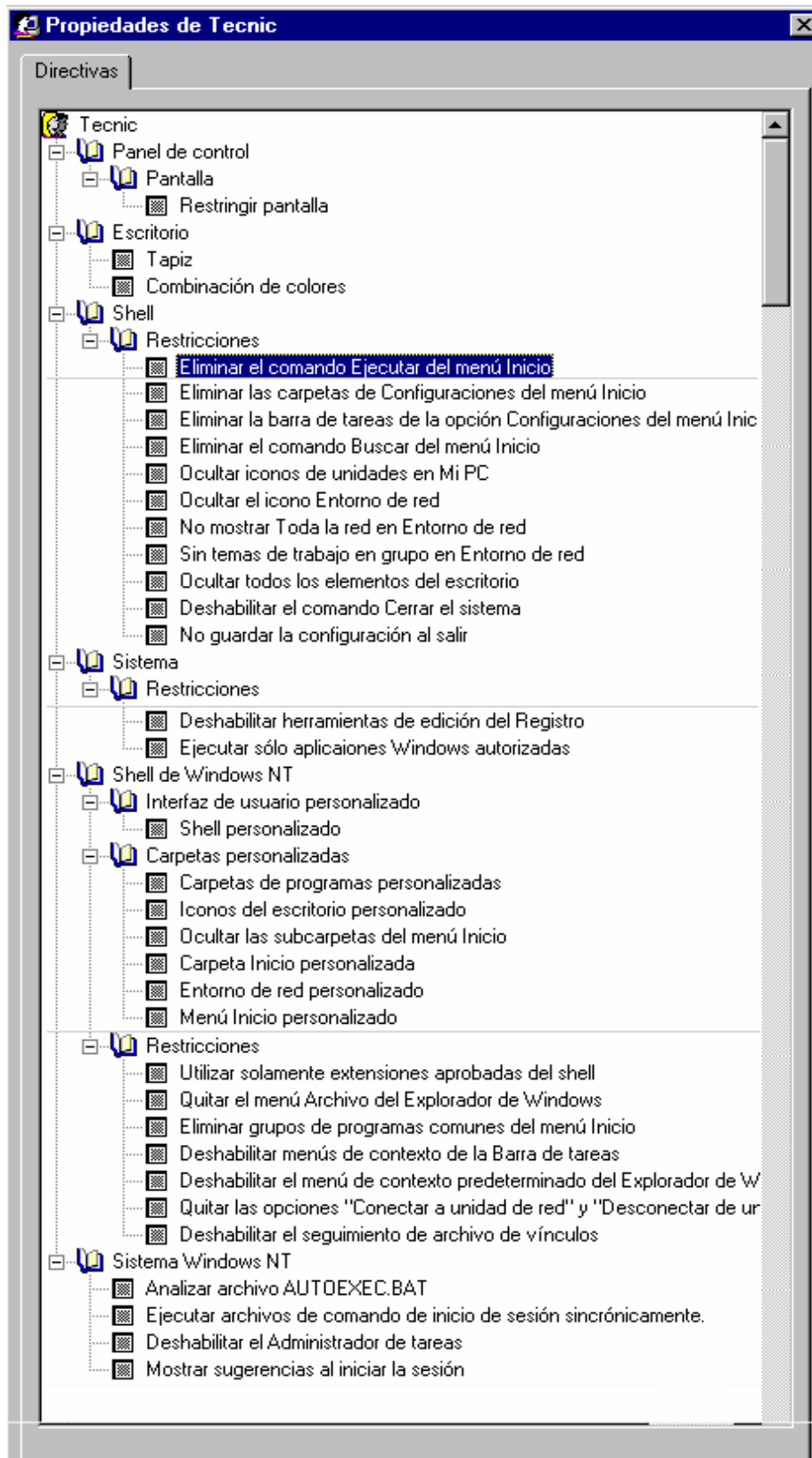
**Figura 8: Opcions disponibles amb la caixa en gris. Accepten qualsevol altra configuració per aquell ítem.**



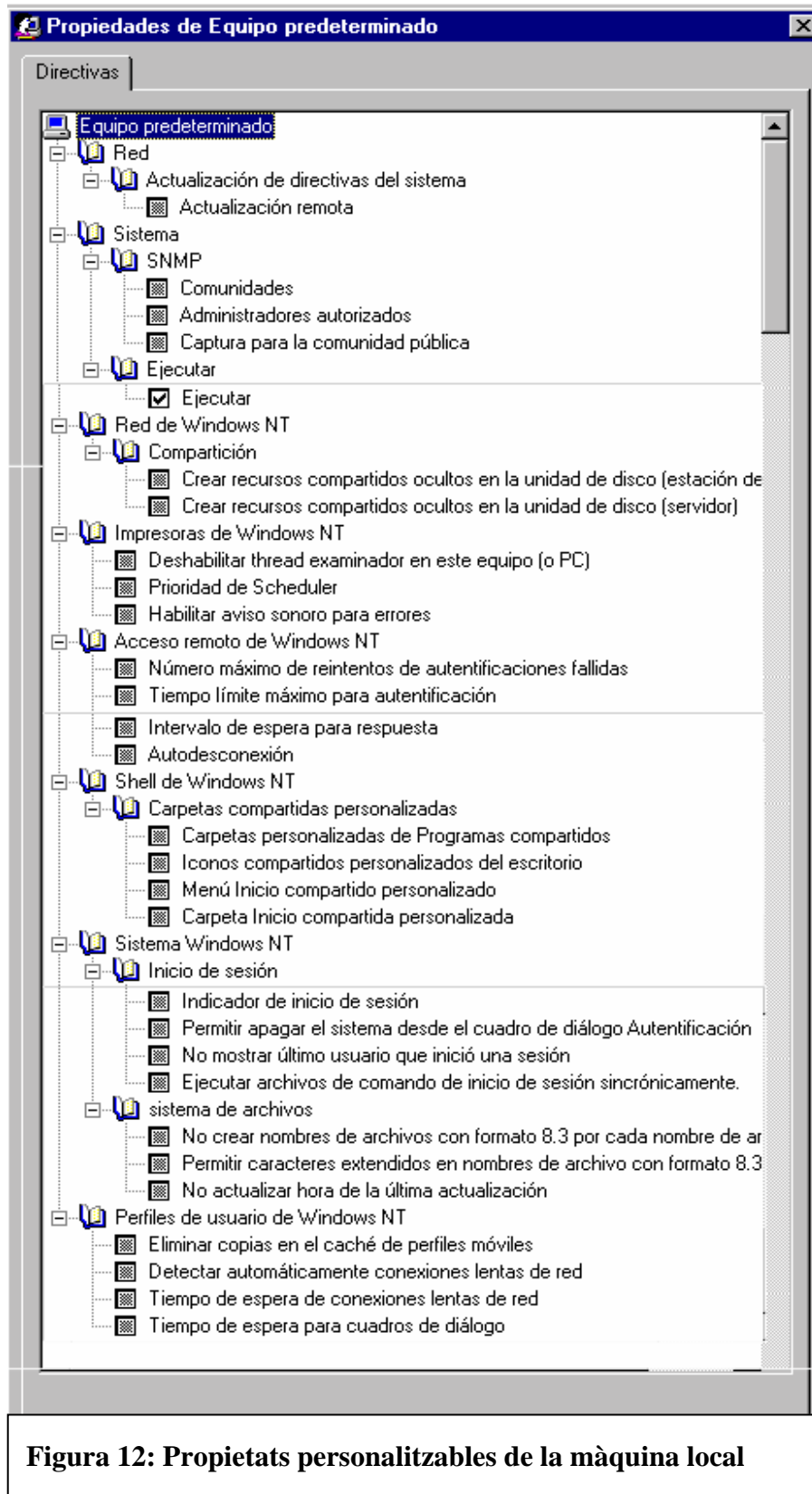
**Figura 9:** S'accepta el item seleccionat



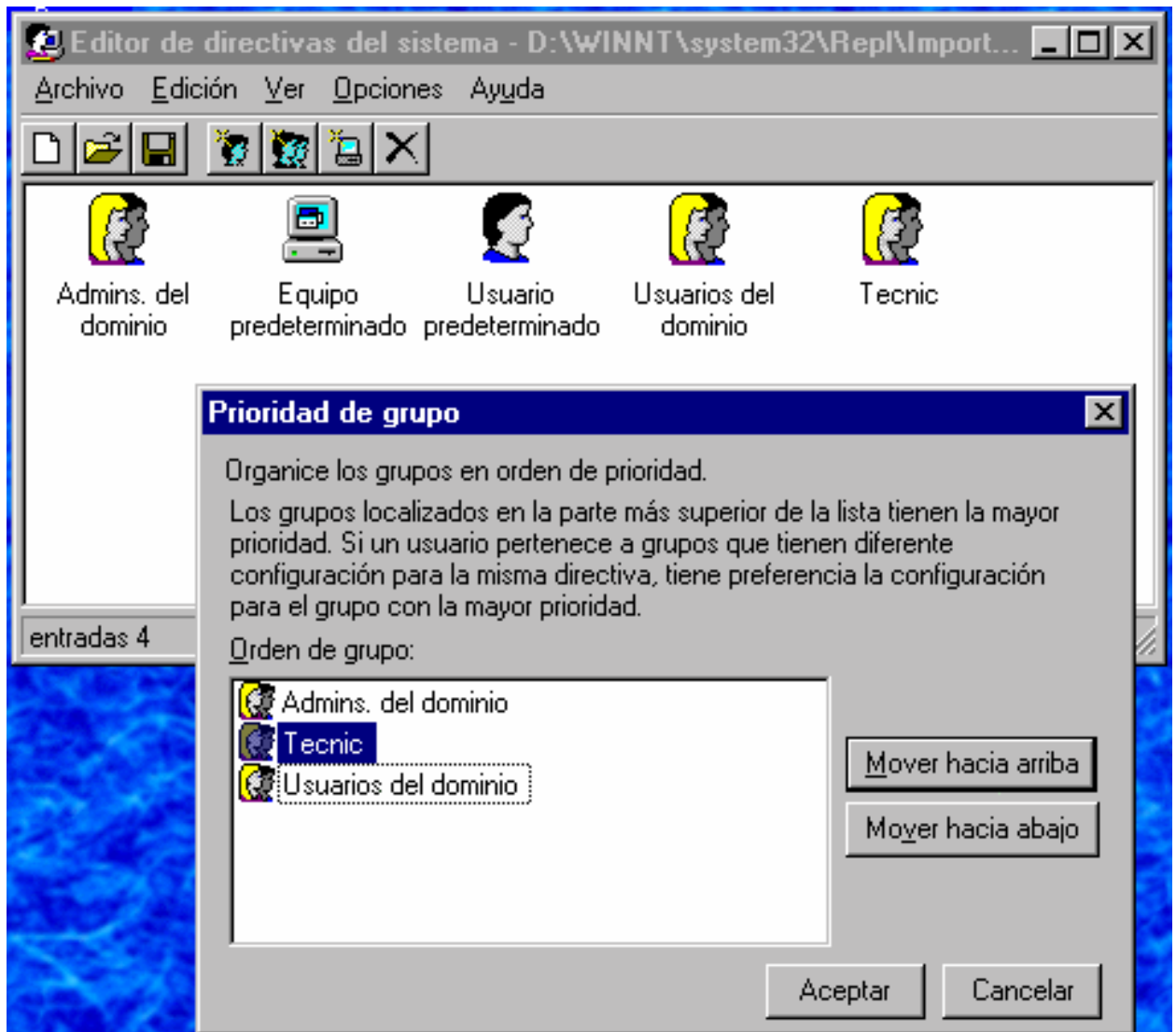
**Figura 10: Es nega l'item seleccionat**



**Figura 11: Politiques personalitzables dels usuaris o grups**



**Figura 12: Propietats personalitzables de la màquina local**



**Figura 13: Prioritats dels grups en cas de conflicte de política.**