



Annex a la pràctica 8

Configuració del servei DHCP (Dinamic Host Configuration Protocol)

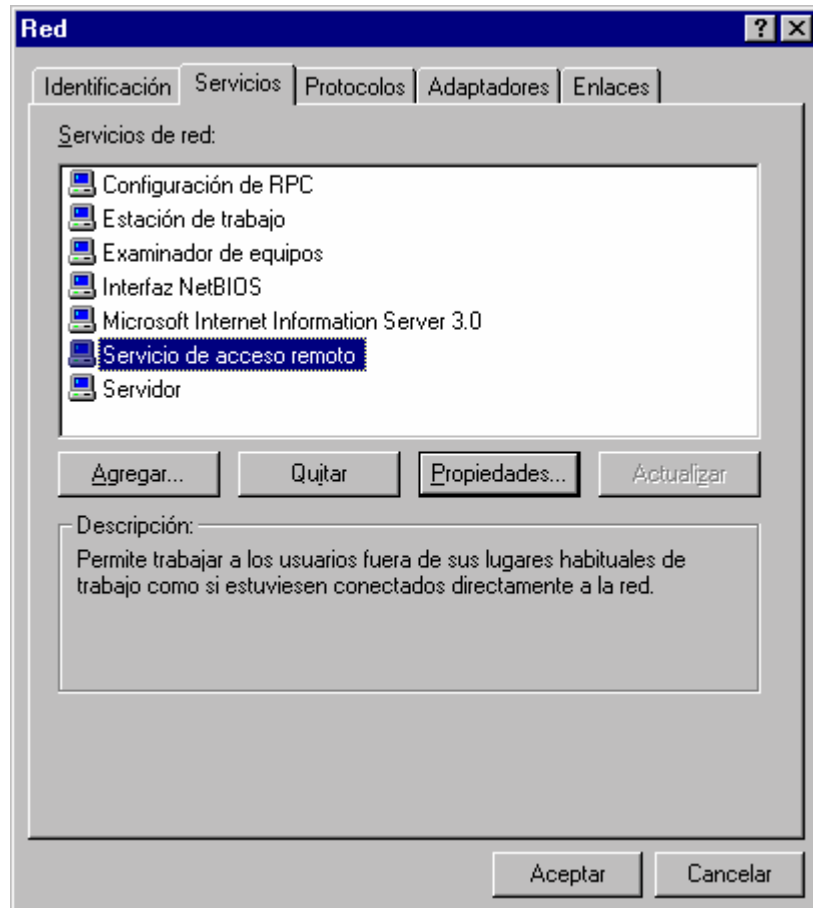


Figura 1: Per afegir nous serveis necessaris al domini, cal triar l'opció propietats de la icona de xarxa de l'escriptori i triar el botó Afegir.



Escola Joan Pelegrí

de la Fundació Cultural Hostafrancs

Consell de Cent, 14

Telèfon 934316200 Ext. 228 Fax 932964607

08014 - Barcelona

escola@joanpelegri.com

www.joanpelegri.com

Servei de Tutoria Informàtica

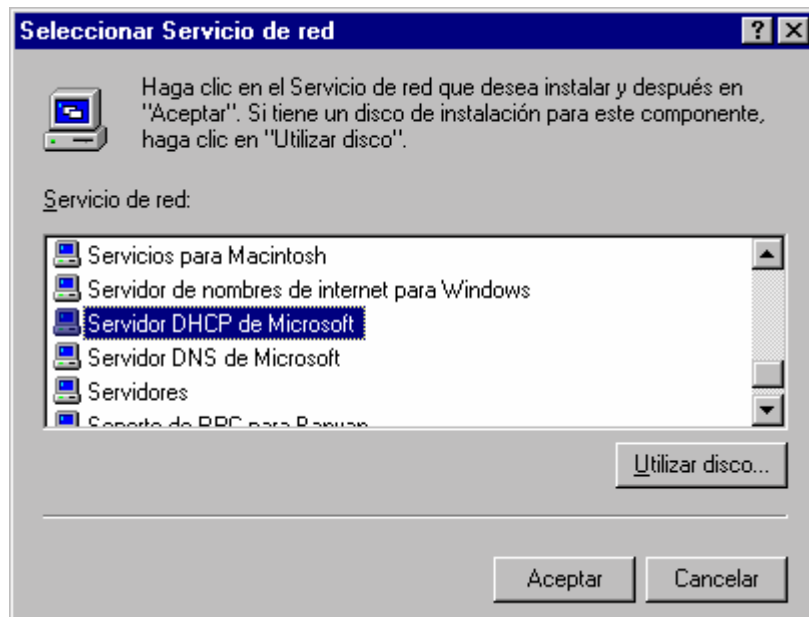


Figura 2: D'entre tota la llista de serveis disponibles, triarem el Servidor DHCP de Microsoft. Serà necessari disposar del disc de Windows'NT i redireccionar al directori x:\i386. Després d'instal·lar el servei es recomanable reiniciar el sistema.



Figura 3: Una vegada instal·lat el servei, per configurar els seus paràmetres, cal triar el programa administrador corresponent.



Escola Joan Pelegrí

de la Fundació Cultural Hostafrancs

Consell de Cent, 14

Telèfon 934316200 Ext. 228 Fax 932964607

08014 - Barcelona

escola@joanpelegri.com

www.joanpelegri.com

Servei de Tutoria Informàtica

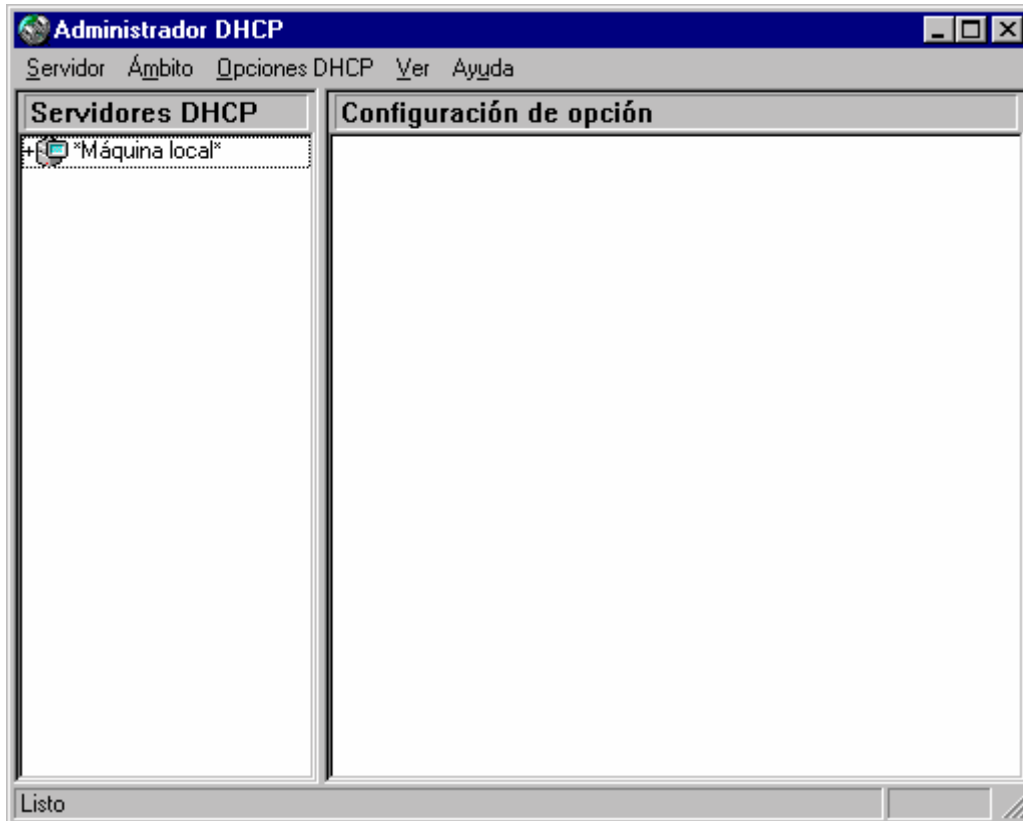


Figura 4: Dins de l'administrador de DHCP, en format típic de l'explorador apareix a l'esquerra la màquina dins de la qual configurarem el servei de servidor DHCP. Cal seleccionar aquesta màquina local per poder configurar els paràmetres del sistema o bé una màquina servidora remota si hi haguessin diversos servidors DHCP.



Crear ámbito - (Local)

Conjunto de direcciones IP

Inicio: 192.168. 0 . 10

Fin: 192.168. 0 . 100

Máscara de subred: 255.255.255. 0

Intervalo de exclusión:

Inicio: . . .

Fin: . . .

Agregar ->

<- Eliminar

Direcciones excluidas:

Duración de la concesión

Sin límite

Limitado a: 3 Días 00 Hora(s) 00 Minutos

Nombre:

Comentario:

Aceptar Cancelar Ayuda

Figura 5: Amb la màquina que s'ha de configurar seleccionada. Cal crear l'àmbit (el rang) d'adreces IP que el servidor DHCP pot atorgar. Es pot establir també el límit de durada de la concessió.



Crear ámbito - (Local)

Conjunto de direcciones IP:

Inicio: 192.168. 0 .10

Fin: 192.168. 0 .100

Máscara de subred: 255.255.255. 0

Intervalo de exclusión:

Inicio: . . .

Fin: . . .

Direcciones excluidas:

192.168.0.20 a 192.168.0.30

Duración de la concesión:

Sin límite

Limitado a: 3 Días 00 Hora(s) 00 Minutos

Nombre: Rang de la xarxa local 192.168.0

Comentario:

Aceptar Cancelar Ayuda

Figura 6: Es poden establir exclusions d'adreces. Útils si es volen atorgar a certs dispositius de forma manual per exemple Servidors d'impressora del tipus Jet Direct.

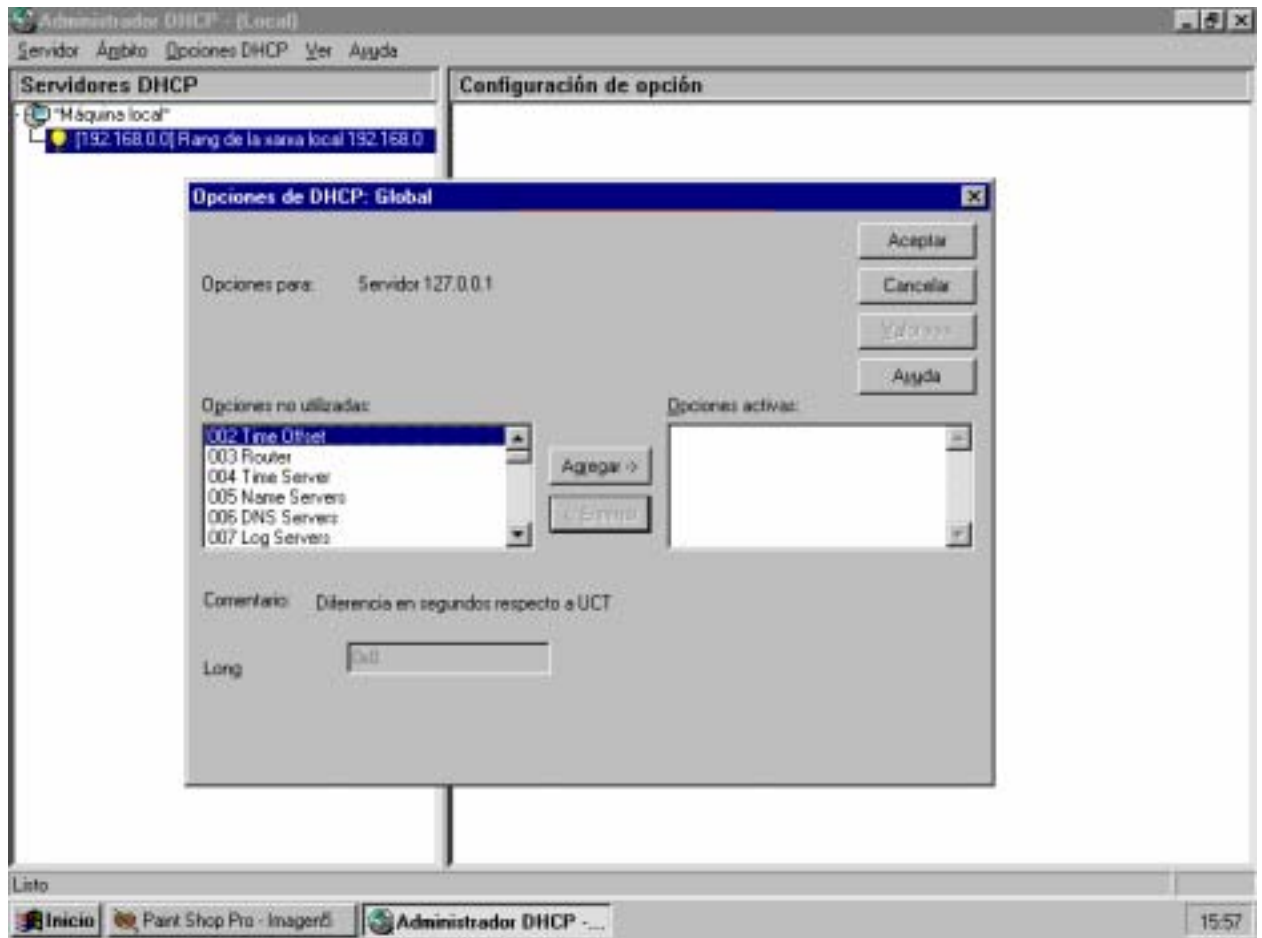


Figura 7: Es poden establir certes reserves d'adreces dirigides a certs tipus de dispositiu de forma genèrica.



Escola Joan Pelegrí

de la Fundació Cultural Hostafrancs

Consell de Cent, 14

Telèfon 934316200 Ext. 228 Fax 932964607

08014 - Barcelona

escola@joanpelegri.com

www.joanpelegri.com

Servei de Tutoria Informàtica

Opciones de DHCP: Global [X]

Opciones para: Servidor 127.0.0.1

Aceptar
Cancelar
Valor >>>
Ayuda

Opciones no utilizadas:

- 002 Time Offset
- 004 Time Server
- 005 Name Servers
- 006 DNS Servers
- 007 Log Servers
- 008 Cookie Servers

Agregar →

<- Eliminar

Opciones activas:

- 003 Router

Comentario: Tabla de direcciones de

Dirección IP: 192.168.0.1

Editar tabla...



Escola Joan Pelegrí

de la Fundació Cultural Hostafrancs

Consell de Cent, 14

Telèfon 934316200 Ext. 228 Fax 932964607

08014 - Barcelona

escola@joanpelegri.com

www.joanpelegri.com

Servei de Tutoria Informàtica

Agregar clientes reservados

Dirección IP: 192.168.0.50

Identificador único: numero MAC de la tarjeta de xarxa

Nombre de cliente: nom NETBEUI

Comentario de cliente:

Agregar Cerrar Ayuda Opciones...

Figura 9: També es poden reservar adreces per certs dispositius si es coneix la seva adreça única MAC.

Agregar clientes reservados

Dirección IP: 192.168.0.50

Identificador único: 02608C123456

Nombre de cliente: nom NETBEUI

Comentario de cliente:

Agregar Cerrar Ayuda Opciones...

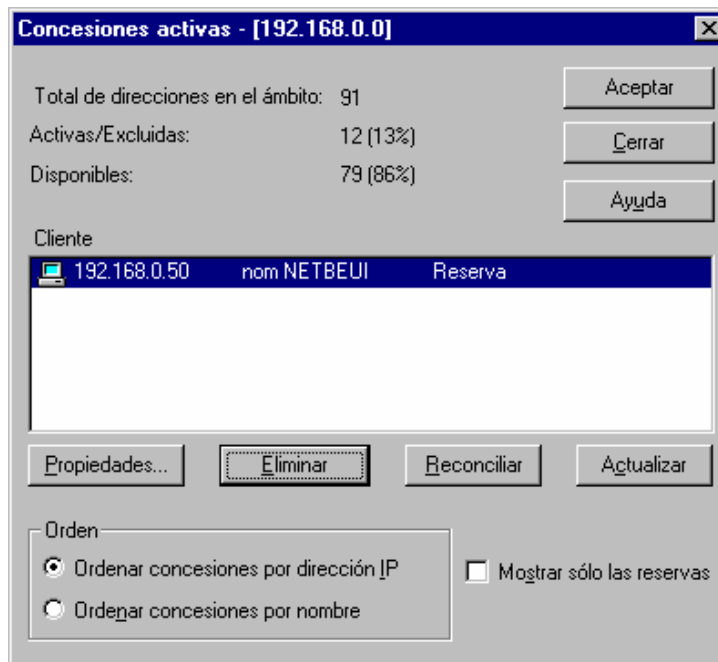
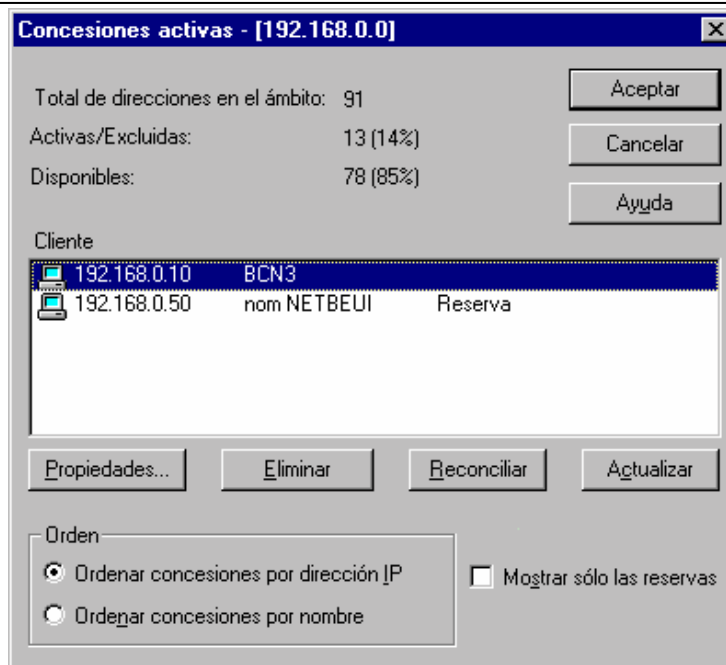


Figura 10: Una vegada activat el servei es poden comprovar les concessions actives.



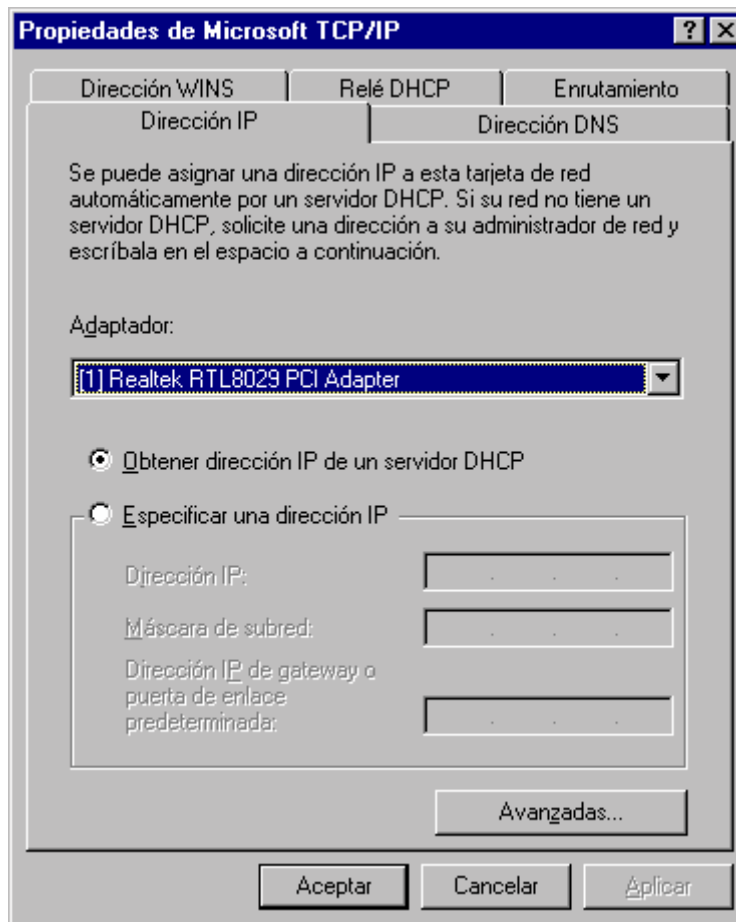


Figura 11: Per configurar el client. Cal anar a les propietats de la xarxa i canviar la direcció IP per a que sigui obtinguda de forma automàtica des d'un servidor DHCP.



```
MS-DOS Interfaz de comandos
Microsoft(R) Windows NT(TM)
(C) Copyright 1985-1996 Microsoft Corp.

C:\WINNT\Profiles\herminio\Escritorio>ipconfig

Configuración IP de Windows NT

Ethernet adaptador RTL80291:

    Dirección IP . . . . . : 192.168.0.10
    Máscara de subred . . . . . : 255.255.255.0
    Pta. enlace o gateway predet. . . : 192.168.0.1

C:\WINNT\Profiles\herminio\Escritorio>
```

```
MS-DOS Interfaz de comandos
C:\WINNT\Profiles\herminio\Escritorio>ipconfig /all

Configuración IP de Windows NT

    Nombre de host . . . . . : bcn3
    Servidores DNS . . . . . :
    Tipo de nodo . . . . . : Por difusión
    Identif. de ámbito de NetBIOS . . :
    Enrutamiento de IP activado . . : No
    Proxy de WINS Proxy activado . . : No
    La resolución de NetBIOS usa DNS: No

Ethernet adaptador RTL80291:

    Descripción . . . . . : Novell 2000 Adapter.
    Dirección física . . . . . : 00-20-18-2C-DC-4F
    DHCP activado . . . . . : Sí
    Dirección IP . . . . . : 192.168.0.10
    Máscara de subred . . . . . : 255.255.255.0
    Pta. enlace o gateway predet. . . : 192.168.0.1
    Servidor DHCP . . . . . : 192.168.0.9
    Concesión obtenida . . . . . : sábado 26 de febrero de 2000 16:33:59
    Concesión caduca . . . . . : martes 19 de enero de 2038 4:14:07

C:\WINNT\Profiles\herminio\Escritorio>
```

Figura 13: Amb l'ordre IPCONFIG o IPCONFIG /ALL es poden comprovar les dades de cadascuna de les targetes de xarxa instal·lades a la màquina, també l'adreça MAC.



Escola Joan Pelegrí

de la Fundació Cultural Hostafrancs

Consell de Cent, 14

Telèfon 934316200 Ext. 228 Fax 932964607

08014 - Barcelona

escola@joanpelegri.com

www.joanpelegri.com

Servei de Tutoria Informàtica

